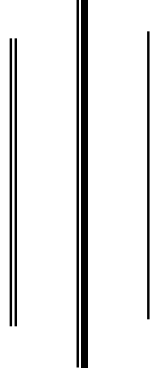


लघुवित्त वित्तीय संस्थाहरुको निरीक्षण तथा सुपरिवेक्षण सम्बन्धी  
वार्षिक प्रतिवेदन



आर्थिक वर्ष २०७९/८०  
(2022/2023)



नेपाल राष्ट्र बैंक  
लघुवित्त संस्था सुपरिवेक्षण विभाग  
चैत, २०८०

## विषय-सूची

पेज नं.

कार्यकारी सारांश

### खण्ड (१)

#### पृष्ठभूमि एवं नियमन व्यवस्था

१.१	पृष्ठभूमि	१
१.२	लघुवित्त वित्तीय संस्थाहरुको सुपरिवेक्षण गर्नुका प्रमुख उद्देश्य	१
१.३	निरीक्षण तथा सुपरिवेक्षणका आधार	१
१.४	नियमन व्यवस्था	२
१.५	लघुवित्त वित्तीय संस्थाहरुको विवरण	४
१.६	लघुवित्त वित्तीय संस्थाहरुको सेवाको पहुँच तथा शाखाको अवस्था	४

### खण्ड (२)

#### स्थलगत निरीक्षण

२.१	निरीक्षण तथा सुपरिवेक्षण	६
२.२	लघुवित्त वित्तीय संस्थाहरुको समष्टिगत स्थलगत निरीक्षण	६

### खण्ड (३)

#### गैरस्थलगत सुपरिवेक्षण

३.१	लघुवित्त वित्तीय संस्थाहरुको वित्तीय विश्लेषण	८
३.२	निर्देशन अनुपालनाको स्थिति	१६
३.३	वार्षिक साधारण सभाको प्रयोजनका लागि वित्तीय विवरण प्रकाशन गर्न सहमति प्रदान गर्दा दिइएका निर्देशनहरु	१८

### खण्ड (४)

#### विशेष तथा अनुगमन निरीक्षण

४.१	विशेष तथा अनुगमन स्थलगत निरीक्षण	२१
-----	----------------------------------	----

### खण्ड (५)

#### कार्यान्वयन

५.१	कार्यान्वयन हुन बाँकी मुख्य कैफियतका निर्देशनहरु	२२
-----	--	----

### खण्ड (६)

#### नीति, योजना र आन्तरिक प्रशासन

६.१	नीति, योजना र आन्तरिक प्रशासनसँग सम्बन्धित गतिविधि	२५
-----	--	----

## तालिका सूची

तालिका १	प्रमुख व्यवस्थाहरु	२
तालिका २	समष्टिगत स्थलगत निरीक्षण गरिएका लघुवित्त वित्तीय संस्थाहरु	६
तालिका ३	चुक्तापुँजी, प्राथमिक पुँजी र पुँजीकोष	९
तालिका ४	जोखिम भारित सम्पत्ति कुल सम्पत्ति अनुपात	१०
तालिका ५	लगानी	१०
तालिका ६	कर्जा तथा सापटको वर्गीकरण	११
तालिका ७	कर्जा/बचत तथा सापटी अनुपात	१२
तालिका ८	गैर बैंक सम्पत्ति	१३
तालिका ९	प्रतिफलको स्थिति	१३
तालिका १०	अनिवार्य नगद मौज्जात	१४
तालिका ११	तरलता	१४
तालिका १२	भारित औषत ब्याजदर अन्तर	१५
तालिका १३	वित्तीय स्रोत परिचालन	१५
तालिका १४	लघु उद्यम (धितो) कर्जा कुल कर्जा अनुपात	१६
तालिका १५	विशेष स्थलगत निरीक्षण गरिएका लघुवित्त वित्तीय संस्था	२१
तालिका १६	अनुगमन निरीक्षण गरिएका लघुवित्त वित्तीय संस्था	२१

## चाट सूची

चाट १	लघुवित्त वित्तीय संस्थाहरुको पछिल्लो तीन वर्षको संख्या	४
चाट २	लघुवित्त वित्तीय संस्थाहरुको सेवाको पहुँच तथा शाखाको अवस्था	५
चाट ३	प्राथमिक पुँजी र पुँजी कोष अनुपात	९
चाट ४	निष्क्रिय कर्जा अनुपात तथा कूल कर्जा नोक्सानी व्यवस्था	११
चाट ५	कर्जा/बचत तथा सापटी अनुपात	१२
चाट ६	प्रतिफलको स्थिति	१३

## अनुसूची

अनुसूची- १	लघुवित्त संस्था सुपरिवेक्षण विभागको संगठन तालिका	२६
अनुसूची- २	लघुवित्त वित्तीय संस्था, सञ्चालन मिति, पुँजी, प्रमुख वित्तीय सुचकाङ्कहरुको सूची	२७
अनुसूची- ३	लघुवित्त वित्तीय संस्थाहरुको प्रगति विवरण	२९

## कार्यकारी सारांश

नेपाल राष्ट्र बैङ्कको उद्देश्य हासिल गर्न सम्पादन गर्नुपर्ने काम, कर्तव्य र अधिकारको प्रयोग गरी नेपाल राष्ट्र बैङ्क ऐन, २०५८ को दफा ५ को उपदफा (१) (च) ले प्रदान गरेको जिम्मेवारी वहन गर्ने सन्दर्भमा नेपाल राष्ट्र बैंक, लघुवित्त संस्था सुपरिवेक्षण विभागबाट आफ्नो सुपरिवेक्षणीय दायराभित्र पर्ने यस बैङ्कबाट इजाजतपत्रप्राप्त “घ” वर्गका लघुवित्त वित्तीय संस्थाहरूको सुपरिवेक्षण कार्य हुँदै आएको छ। विद्यमान विभिन्न ऐन तथा यस बैंकबाट जारी निर्देशन, संस्थाको प्रबन्धपत्र, नियमावली, कार्यविधिहरूमा भएका व्यवस्थाहरू संस्थाबाट पालना भए/नभएको सम्बन्धमा नियमितरूपमा निरीक्षण तथा सुपरिवेक्षण कार्य गर्ने गरिएको छ।

२०७९ असार मसान्तमा ६५ वटा लघुवित्त वित्तीय संस्थाहरू रहेकोमा आर्थिक वर्ष २०७९/८० मा ८ वटा संस्था मर्ज वा प्राप्तिमा गएकोले २०८० असार मसान्तमा कुल ५७ वटा लघुवित्त वित्तीय संस्थाहरू सञ्चालनमा रहेका छन्। जसमध्ये राष्ट्रियस्तरका ४२, प्रदेशस्तरका ११ र क्षेत्रिय/जिल्लास्तर कार्यक्षेत्र भएका ४ संस्था रहेका छन्। सो मध्ये २ संस्था सर्वसाधारणहरूबाट निक्षेप स्वीकार गर्ने र बाँकी ५५ संस्था सर्वसाधारणहरूबाट निक्षेप स्वीकार नगर्ने प्रकृतिका संस्था रहेका छन्। साथै, कुल ५७ संस्थाहरूमध्ये थोक कर्जा प्रदायक संस्था ३ र खुद्रा कर्जा प्रदायक संस्था ५४ रहेका छन्। २०८० असार मसान्तसम्ममा ५७ लघुवित्त वित्तीय संस्थाले ५,०७३ शाखा कार्यालय मार्फत लघुवित्त सेवा प्रदान गर्दै आएका छन् भने लघुवित्त संस्थाहरूको केन्द्र संख्या ४ लाख ४६ हजार, समूह संख्या १३ लाख ९१ हजार, सदस्य संख्या ६० लाख १६ हजार तथा ऋणी संख्या २९ लाख ८४ हजार रहेका छन्। लघुवित्त वित्तीय संस्थाको उपस्थिति ७७ वटै जिल्लामा रहेको छ। त्यसैगरी २०८० असार मसान्तमा लघुवित्त संस्थाहरूमा २२ हजार ४ सय ९३ जना कर्मचारीहरू कार्यरत रहेको देखिन्छ भने लघुवित्त वित्तीय संस्थाका प्रति शाखाले औसतमा १,१८६ सदस्यहरूलाई सेवा दिइरहेको छ। (अनुसूची-३)

नेपाल राष्ट्र बैंक निरीक्षण तथा सुपरिवेक्षण विनियमावली, २०७४ को आधारमा यस विभागबाट स्थलगत, गैरस्थलगत, लक्षित स्थलगत, विशेष तथा अनुगमन निरीक्षण गरिदै आएको छ। आर्थिक वर्ष २०७९/८० मा ४३ वटा लघुवित्त वित्तीय संस्थाहरूको स्थलगत निरीक्षण, ४ वटा संस्थाको अनुगमन निरीक्षण र ३ वटा लघुवित्त वित्तीय संस्थाको विशेष स्थलगत निरीक्षण सम्पन्न गरिएको छ।

२०८० असार मसान्तमा कायम रहेका कुल ५७ लघुवित्त वित्तीय संस्थाहरूमध्ये ४८ लघुवित्त वित्तीय संस्थाहरूको गैरस्थलगत सुपरिवेक्षण गरी आवश्यक थप निर्देशनसहित वार्षिक वित्तीय विवरण प्रकाशन गर्न सहमति प्रदान गरिएको छ।

अघिल्लो आर्थिक वर्षको तुलनामा लघुवित्त वित्तीय संस्थाको जोखिम भारित सम्पत्तिमा १.९३ प्रतिशत, लगानीमा ४६.१३ तथा कुल बचत तथा सापटी ०.६४ प्रतिशतले ह्रास भएको देखिन्छ (तालिका-४, ५ र ७)। अघिल्लो आर्थिक वर्षको तुलनामा यस वर्ष संस्थाहरूको कर्जा लगानी ३.८८ प्रतिशतले ह्रास हुँदा निष्कृत्य कर्जा ७८.०९ प्रतिशतले वृद्धि भएको देखिन्छ। अघिल्लो आर्थिक वर्षको तुलनामा यस आ.व.मा ब्याज खर्चमा १७.३६ प्रतिशतको उल्लेखनिय वृद्धि तथा ब्याज आम्दानीमा १.९६ प्रतिशतको सामान्य वृद्धिले गर्दा संस्थाहरूको सञ्चालन आम्दानीमा ४०.९१ प्रतिशत तथा खुद नाफामा ५९.८२ प्रतिशतले ह्रास आएको देखिन्छ (तालिका-६ र ९)।

आर्थिक वर्ष २०७९/८० मा स्थलगत निरीक्षण सम्पन्न गरिएका संस्थाहरूको प्रतिवेदन कार्यान्वयन गर्ने सिलसिलामा पेश हुन आएका निरीक्षण प्रतिवेदनमा औल्याइएको कैफियतहरू उपर नियमित रूपमा तीन महले

विवरण तयार गरी थप निर्देशन दिने गरिएको छ । साथै, नेपाल राष्ट्र बैंक निरीक्षण तथा सुपरिवेक्षण विनियमावली, २०७४ मा अर्द्ध-वार्षिक रूपमा प्रतिवेदन कार्यान्वयनको स्थिति सूचित गर्नु पर्ने व्यवस्था रहे बमोजिम सबै लघुवित्त वित्तीय संस्थाहरुको कार्यान्वयन प्रतिवेदन तयार गरिएको छ ।

लघुवित्त वित्तीय संस्थाका सञ्चालक समितिका अध्यक्ष तथा सदस्यहरु, उच्च व्यवस्थापन तहका कर्मचारीहरु लगायत अन्य कर्मचारीहरूसँग यस बैंकबाट हुने निरीक्षणका क्रममा देखिएका विभिन्न कैफियतहरु, संस्थागत सुशासन, सम्पत्ति शुद्धीकरण, जोखिम व्यवस्थापन सम्बन्धमा अन्तरक्रिया कार्यक्रम र बैंकबाट जारी एकीकृत निर्देशन, प्रचलित ऐन नियम तथा सुपरिवेक्षकीय विषयवस्तुमा अन्तरक्रिया कार्यक्रम सञ्चालन गर्ने गरिएको छ ।

## खण्ड (१)

### पृष्ठभूमि एवं नियमन व्यवस्था

#### १.१ पृष्ठभूमि

नेपाल राष्ट्र बैंक निरीक्षण तथा सुपरिवेक्षण विनियमावली, २०७४ समेतको आधारमा आर्थिक वर्ष २०७९/८० मा यस विभागको सुपरिवेक्षणीय दायरा अन्तर्गत रहेका लघुवित्त वित्तीय संस्थाहरूको समष्टिगत स्थलगत निरीक्षण तथा गैर-स्थलगत सुपरिवेक्षण गरिएको छ। यस विभागको उद्देश्य हासिल गर्न तथा काम कारवाहीलाई व्यवस्थित गर्न विभागीय संरचना अन्तर्गत गैर-स्थलगत सुपरिवेक्षण फाँट, कार्यान्वयन फाँट, आन्तरिक प्रशासन र नीति योजना तथा गुनासो सुनुवाई फाँट गठन गरी कार्य विभाजन तथा कार्य सम्पादन हुँदै आएको छ।

नेपाल राष्ट्र बैंकले “क” वर्गका वाणिज्य बैंकहरूको जोखिममा आधारित सुपरिवेक्षण गर्न प्रारम्भ गरिसकेको तथा अन्य “ख” र “ग” वर्गका वित्तीय संस्थाहरूको समेत सोही पद्धति अनुसार सुपरिवेक्षण गर्न तर्फ अग्रसर रहेको भएतापनि लघुवित्त वित्तीय संस्थाहरूको संस्थागत अवस्थालाई विश्लेषण गरी विद्यमान ऐन, नियम, कानून, विनियम साथै नेपाल राष्ट्र बैंकबाट “घ” वर्गको इजाजतपत्रप्राप्त लघुवित्त वित्तीय संस्थाहरूलाई जारी गरिएको निर्देशन/परिपत्रहरूको आधारमा लघुवित्त वित्तीय संस्थाहरूको गैरस्थलगत सुपरिवेक्षण, समष्टिगत स्थलगत निरीक्षण, लक्षित निरीक्षण, विशेष निरीक्षण तथा अनुगमन निरीक्षण गर्ने गरिएको छ।

#### १.२ लघुवित्त वित्तीय संस्थाहरूको सुपरिवेक्षण गर्नुका प्रमुख उद्देश्य

लघुवित्त वित्तीय संस्थाहरूको सुपरिवेक्षण गर्नुका प्रमुख उद्देश्य निम्नानुसार रहेका छन्।

- लघुवित्त वित्तीय संस्थाहरूलाई प्रचलित ऐन, नियम, विनियम तथा यस बैंकबाट जारी निर्देशन/परिपत्रहरूको पालना गर्न लगाउने,
- लघुवित्त वित्तीय संस्थाहरूमा प्रभावकारी व्यवस्थापन तथा नियन्त्रण प्रणालीको विकास गर्न लगाउने,
- लघुवित्त वित्तीय संस्थाहरूसँग सम्बन्धित विशेष गरी बचत/निक्षेपकर्ताका साथै सरोकारवालाहरू (Stakeholders) को हकहितको संरक्षण गर्ने र वित्तीय परिसूचकका आधारमा देखिएका समस्याहरूलाई समयमा नै पहिचान गरी समाधानका उपयुक्त उपाय अवलम्बन गर्ने।

#### १.३ निरीक्षण तथा सुपरिवेक्षणका आधार

लघुवित्त वित्तीय संस्थाहरूको पुँजीको स्थिति, कर्जाको गुणस्तर, व्यवस्थापनको सक्षमता, प्रतिफल, तरलता, वित्तीय सक्षमता जस्ता पक्षहरूलाई दृष्टिगत गरी देहायका ऐन, नियम, विनियम तथा निर्देशन आदिको आधारमा निरीक्षण तथा सुपरिवेक्षण गर्ने गरिएको छ।

- नेपाल राष्ट्र बैंक ऐन, २०५८
- बैंक तथा वित्तीय संस्था सम्बन्धी ऐन, २०७३
- कम्पनी ऐन, २०६३
- नेपाल राष्ट्र बैंक निरीक्षण तथा सुपरिवेक्षण विनियमावली, २०७४

- सम्पत्ति शुद्धीकरण (मनि लाउन्डरिङ्ग) निवारण ऐन, २०६४
- सम्पत्ति शुद्धीकरण (मनी लाउन्डरिङ्ग) निवारण नियमावली, २०७३
- नेपाल राष्ट्र बैंकबाट जारी नीति, एकीकृत निर्देशन/मार्गदर्शन,
- सुपरिवेक्षण सम्बन्धमा अन्तर्राष्ट्रिय रूपमा स्थापित सिद्धान्तहरू (Best International Practices)
- लघुवित्त वित्तीय संस्थाहरूको प्रबन्धपत्र, नियमावली, कार्यविधि, निर्देशिका, साधारण सभा र सञ्चालक समितिबाट भएका निर्णयहरू,
- राष्ट्रिय तथा अन्तर्राष्ट्रिय लेखामान पद्धति

#### १.४ नियमन व्यवस्था

नेपाल राष्ट्र बैंकबाट इजाजतपत्रप्राप्त “घ” वर्गका लघुवित्त वित्तीय संस्थालाई जारी गरिएको एकीकृत निर्देशन, २०७८ मा गरिएका प्रमुख व्यवस्थाहरू देहाय बमोजिम रहेका छन् ।

तालिका १  
प्रमुख व्यवस्थाहरू

क्र.सं.	विषय	कायम गर्नुपर्ने व्यवस्था
१.	न्यूनतम पुँजी (जोखिम भारित सम्पत्तिको आधारमा)	
	प्राथमिक पुँजी	४%
	पुँजीकोष	८%
२.	<b>कर्जा सापटको वर्गीकरण र नोक्सानी व्यवस्था</b>	
	असल (Pass) (साँवा वा ब्याजले भाखा ननाघेका र १ महिनासम्म भाखा नाघेका कर्जा/सापट)	१.३%
	सूक्ष्म निगरानी (watch list) (साँवा वा ब्याजले १ महिनादेखि ३ महिनासम्म भाखा नाघेका कर्जा/सापट)	५%
	पुनरतालिकीकरण/पुनरसंरचना गरिएका कर्जा/सापट	५%
	कमसल (Sub-standard) कर्जा/सापट (साँवा वा ब्याजले ३ महिनादेखि बढीमा ६ महिनासम्म भाखा नाघेका)	२५%
	शंकास्पद (Doubtful) कर्जा/सापट (साँवा वा ब्याजले ६ महिना देखि बढीमा १ वर्षसम्म भाखा नाघेका)	५०%
	खराब (Loss): १ वर्षभन्दा बढी अवधिले भाखा नाघेका कर्जा/सापट	१००%
निक्षेप तथा कर्जा सुरक्षण कोषमा सुरक्षण गरिएका कर्जा र लघुवित्त वित्तीय संस्थाले दावी भुक्तानी पाउने गरी बीमा गरिएको कृषिवाली तथा पशुपंक्षी कर्जाको हकमा सम्बन्धित कर्जा वर्गीकरण अनुसार हुने व्यवस्थाको न्यूनतम	२५ प्रतिशतले हुने रकम मात्र कर्जा नोक्सानी व्यवस्था गरे पुग्ने	
कर्जा प्रवाह गर्दा एकाघर परिवारका सदस्यको नाममा भएको धितो बाहेक अन्य व्यक्ति/संस्थाको नाममा भएको धितोमा मात्र प्रवाहित कर्जालाई सम्बन्धित कर्जा वर्गीकरण अनुसार हुने व्यवस्थामा थप व्यवस्था	२०%	
३.	एउटै ग्रहक, फर्म, कम्पनि, संस्था वा आपसी सम्बन्ध भएका ग्राहकहरूको समूहलाई प्रदान गर्नसक्ने कर्जा/सापट र लगानीको सीमा (अघिल्लो त्रयमासको प्राथमिक पुँजीको आधारमा)	
	थोक कारोबार गर्ने लघुवित्त वित्तीय संस्थाको सीमा	२५%
	खुद्रा कारोबार गर्ने लघुवित्त वित्तीय संस्थाहरूको हकमा	
	धितो लिई प्रवाह गरिने सबै किसिमको कर्जा	कुल कर्जाको बढीमा एक तिहाई

	विपन्न तथा न्यून आय भएका व्यक्तिलाई सामूहिक जमानिमा लघुउद्यम वा व्यवसाय सञ्चालन गर्न प्रति समूह सदस्य बढीमा	रु.५ लाख र विगत २ वर्षदेखि कर्जा उपभोग गरी असल समूहमा परेका समूह सदस्यको हकमा रु.७ लाख
	विपन्न तथा न्यून आय भएका, समूहमा आवद्ध भएका वा नभएका व्यक्तिहरूलाई स्वीकारयोग्य धितो लिई कृषि, लघुउद्यम वा व्यवसाय सञ्चालन गर्न प्रयोजन खुलाई प्रति व्यक्ति बढीमा	रु.७ लाख
	नवीकरणीय उर्जा प्रविधि अर्न्तगत Solar Home System / Bio-gas प्रयोजनका लागि प्रति परिवार बढीमा	रु.३ लाख
	<b>अनिवार्य मौज्जात अनुपात सम्बन्धी व्यवस्था</b>	<b>कम्तिमा</b>
४.	समूह, सदस्यहरूबाट संकलन गरेको व्यक्तिगत, समूहगत, विशेष बचत तथा सापटी कोषको	०.५%
	सर्वसाधारणको समेत निक्षेप संकलन गरी खुद्रा कर्जाको कारोबार गर्ने लघुवित्त वित्तीय संस्थाको आफ्नो कूल निक्षेप दायित्वको	२%
५.	<b>बैधानिक तरलता अनुपात (अघिल्लो महिनाको मसान्तको कुल निक्षेप दायित्वको आधारमा कायम गर्नुपर्ने सीमा)</b>	<b>कम्तिमा</b>
	सर्वसाधारणको समेत निक्षेप परिचालन गर्ने लघुवित्त वित्तीय संस्थाहरू	४%
६.	<b>तरल सम्पत्ति सम्बन्धी व्यवस्था</b>	<b>कम्तिमा</b>
	सर्वसाधारणबाट निक्षेप परिचालन नगर्ने लघुवित्त वित्तीय संस्थाले आफ्नो कुल निक्षेप दायित्वको न्यूनतम	२.५%
७.	<b>वित्तीय स्रोत संकलन सीमा</b>	<b>बढीमा</b>
	वित्तीय स्रोत परिचालन समूह सदस्यहरूबाट बचत, गैर सदस्यबाट निक्षेप, सापटी र डिभेञ्चरबाट संकलित रकम (अघिल्लो त्रयमास) को प्राथमिक पुँजीको आधारमा	३० गुणा
	कुनै एउटा फर्म, कम्पनी वा संगठित संस्थाबाट आफ्नो कुल निक्षेपको (सर्वसाधारणबाट निक्षेप परिचालन गर्ने वित्तीय संस्थाको हकमा)	१०%

**\*बचत**

यस प्रतिवेदन प्रयोजनका लागि बचत भन्नाले खुद्रा लघुवित्त वित्तीय संस्थाहरूले संकलन गर्ने सम्पूर्ण बचत रकम तथा अन्य सर्वसाधारणहरूबाट निक्षेप संकलन गर्ने इजाजतपत्रप्राप्त संस्थाहरू (निर्धन लघुवित्त वित्तीय संस्था लि. र छिमेक लघुवित्त वित्तीय संस्था लि.) ले संकलन गरेको निक्षेप रकम समेतलाई बुझाउँछ ।

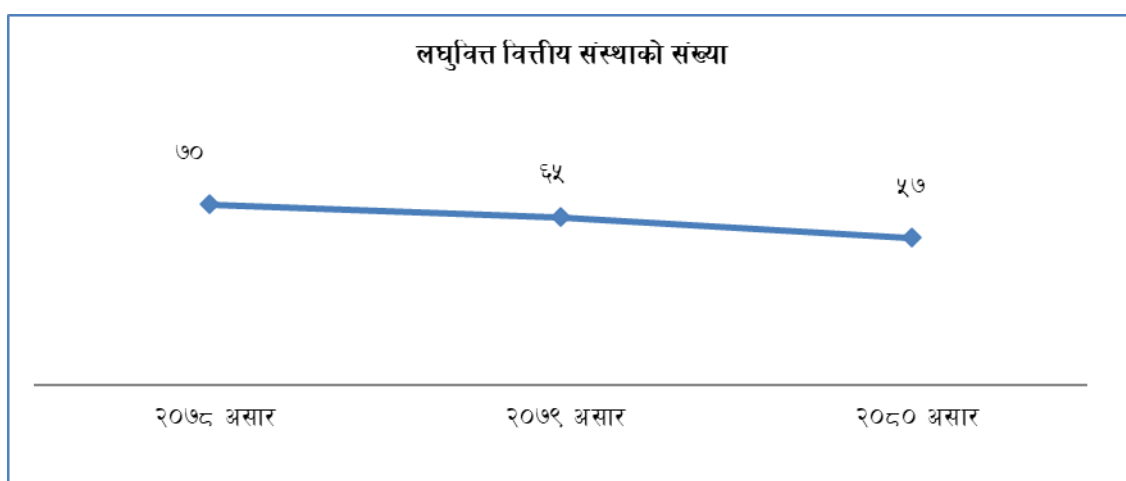


## १.५ लघुवित्त वित्तीय संस्थाहरूको विवरण

२०८० असार मसान्तसम्ममा नेपाल राष्ट्र बैंकबाट इजाजतपत्रप्राप्त “घ” वर्गका लघुवित्त वित्तीय संस्थाहरूको संख्या ५७ रहेको छ ।

२०८० असार मसान्तसम्ममा सञ्चालनमा रहेका ५७ लघुवित्त वित्तीय संस्थाहरूमध्ये राष्ट्रियस्तरका ४२, प्रदेशस्तरका ११ र क्षेत्रिय/जिल्लास्तर कार्यक्षेत्र भएका ४ संस्था छन् । उक्त संस्थाहरूको केन्द्र संख्या ४ लाख ४५ हजार ६ सय ६६, समूह संख्या १३ लाख ९० हजार ७ सय १८ रहेको देखिन्छ भने ६० लाख १६ हजार ७३ सदस्य तथा ऋणी संख्या २९ लाख ८४ हजार ४ सय २० पुगेको छ । ती लघुवित्त वित्तीय संस्थाहरूले देशको ७७ जिल्लामा सेवा पुऱ्याएका छन् । लघुवित्त संस्थाहरूमा २२ हजार ४ सय ९३ जना कर्मचारीहरू कार्यरत रहेको देखिन्छ ।

चाट नं. १  
लघुवित्त वित्तीय संस्थाको पछिल्लो तीन वर्षको संख्या



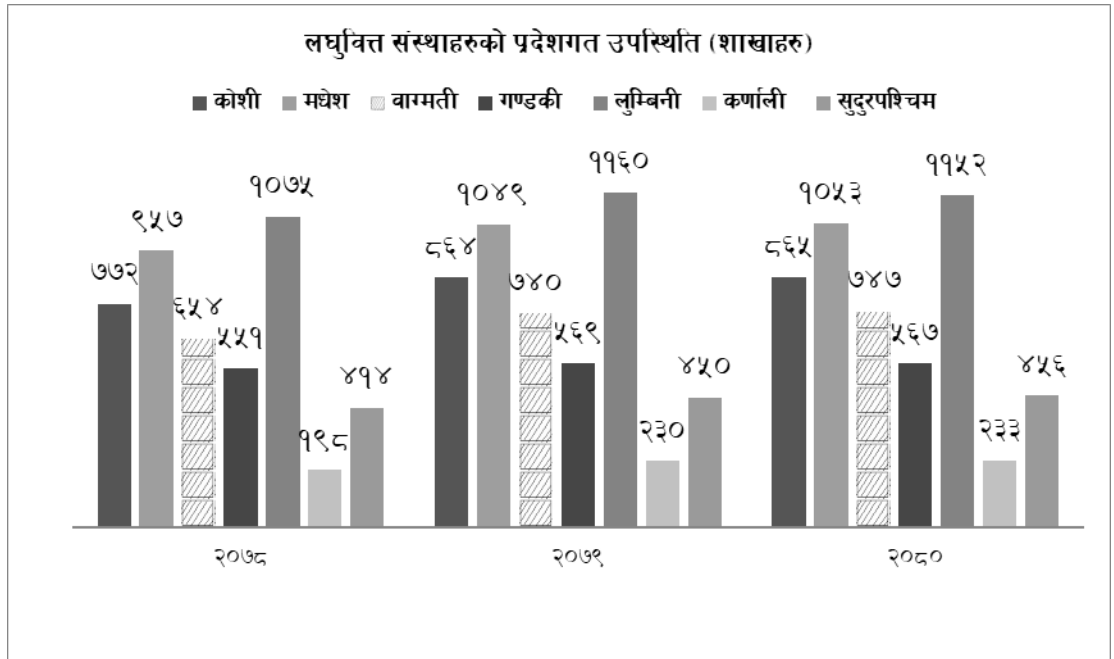
२०७८ असार मसान्तसम्ममा ७० लघुवित्त वित्तीय संस्थाहरू रहेकोमा आ.व. २०७८/७९ मा ५ वटा संस्थाहरू मर्जर तथा प्राप्ति भएपश्चात् २०७९ असार मसान्तमा सो संख्या घटी ६५ संस्था कायम भएको देखिन्छ । आ.व. २०७९/२०८० मा समेत ८ वटा संस्थाहरू मर्जर तथा प्राप्ति भएपश्चात् २०८० असार मसान्तमा सो संख्या घटी ५७ संस्था कायम भएको छ ।

२०८० असार मसान्तमा कायम रहेका कुल ५७ लघुवित्त वित्तीय संस्थाहरू मध्ये थोक कर्जा कारोबार गर्ने लघुवित्त वित्तीय संस्थाको संख्या ३ र खुद्रा कर्जा कारोबार गर्ने लघुवित्त वित्तीय संस्थाको संख्या ५४ रहेको छ । ती लघुवित्त वित्तीय संस्थाहरू मध्ये सर्वसाधारणबाट निक्षेप संकलन नगर्ने प्रकृतिका ५५ रहेको छन् भने तोकिएका शाखाहरूमा सर्वसाधारणबाट समेत निक्षेप संकलन गर्ने संस्था २ (निर्धन उत्थान र छिमेक लघुवित्त वित्तीय संस्था) रहेका छन् ।

## १.६ लघुवित्त वित्तीय संस्थाहरूको सेवाको पहुँच तथा शाखाको अवस्था

२०७९ असार मसान्तमा लघुवित्त वित्तीय संस्थाहरूको शाखा संख्या ५०६२ रहेकोमा २०८० असार मसान्तमा सामान्य प्रतिशतले वृद्धि भई कुल शाखा संख्या ५,०७३ पुगेको छ । उपरोक्त शाखा संख्याहरूमा संस्थाको केन्द्रीय कार्यालय तथा क्षेत्रीय कार्यालयहरू समावेश गरिएको छैन । संस्थाहरूले सातवटै प्रदेशहरूमा सेवा प्रदान गर्दै आइरहेका छन् ।

चार्ट नं. २  
लघुवित्त वित्तीय संस्थाहरूको सेवाको पहुँच तथा शाखाको अवस्था



लघुवित्त वित्तीय संस्थाहरूको शाखा कोशी प्रदेशमा ८६५ (१७.०५ प्रतिशत), मधेश प्रदेशमा १०५३ (२०.७६ प्रतिशत), बागमती प्रदेशमा ७४७ (१४.७३ प्रतिशत), गण्डकी प्रदेशमा ५६७ (११.१८ प्रतिशत), लुम्बिनी प्रदेशमा ११५२ (२२.७१ प्रतिशत), कर्णाली प्रदेशमा २३३ (४.५९ प्रतिशत) र सुदूरपश्चिम प्रदेशमा ४५६ (८.९९ प्रतिशत) रहेको छ।

२०७९ असार मसान्तको तुलनामा लघुवित्त संस्थाहरूको शाखा संख्यामा सामान्य वृद्धि मात्र भएको देखिन्छ। यस अवधिमा जम्मा ११ शाखा कार्यालयहरू थप भएका छन्। २०७९ असार मसान्तको तुलनामा गण्डकी र लुम्बिनी प्रदेशमा संस्थाका शाखा कार्यालयहरूको संख्या घटेको छ, भने अन्य प्रदेशमा सामान्य अंकले शाखा कार्यालयहरू बढेको देखिन्छ। २०८० असार मसान्तमा लघुवित्त वित्तीय संस्थाको शाखा संख्या ५,०७३ रहेको र कुल सदस्य संख्या ६० लाख १६ हजार ७३ सदस्य रहेकोले लघुवित्त वित्तीय संस्थाको एउटा शाखाले औसतमा १,१८६ सदस्यहरूलाई सेवा दिइरहेको देखिन्छ।

## खण्ड (२) स्थलगत निरीक्षण

### २.१ निरीक्षण तथा सुपरिवेक्षण

यस बैंकबाट इजाजतपत्रप्राप्त “घ” वर्गका लघुवित्त वित्तीय संस्थाहरूको काम कारवाहीबाट बचतकर्ता, लगानीकर्ता एवम् अन्य सरोकारवालाहरूको हित संरक्षण भए/नभएको सुनिश्चित गर्न यस विभागले स्वीकृत वार्षिक कार्ययोजना अनुसार समष्टिगत स्थलगत निरीक्षण, लक्षित स्थलगत निरीक्षण, अनुगमन/विशेष स्थलगत निरीक्षण गर्ने गरेको छ। इजाजतपत्रप्राप्त लघुवित्त वित्तीय संस्थाहरूमध्ये स्वीकृत कार्ययोजना अनुसार निरीक्षण अवधिसँग तुलनात्मक रूपमा लामो अवधिसम्म निरीक्षण नभएका संस्थाहरूलाई प्राथमिकताको आधारमा संस्थाहरूको समष्टिगत स्थलगत निरीक्षण गर्दै आएको छ। संस्थाको वर्तमान सञ्चालन अवस्थितिको आधारमा संस्थागत सुशासन, तरलता, सरोकारवाला पक्षहरू जस्तै लगानीकर्ता, कर्मचारी, बचतकर्ता, कर्जा उपभोक्ता जस्ता पक्षहरूलाई लक्षित गर्दै स्थलगत निरीक्षण गर्ने गरिएको छ भने यस बैंकबाट दिइएका निर्देशनहरूको कार्यान्वयनको अवस्था सम्बन्धमा अनुगमन निरीक्षण गर्ने गरिएको छ। यस्तै, संस्थाको वारेमा विभिन्न निकायहरूबाट प्राप्त उजुरी तथा गुनासोको सम्बन्धमा विशेष स्थलगत निरीक्षण गर्ने गरिएको छ।

### २.२ लघुवित्त वित्तीय संस्थाहरूको समष्टिगत स्थलगत निरीक्षण

आर्थिक वर्ष २०७९/८० मा ४८ वटा लघुवित्त वित्तीय संस्थाहरूको समष्टिगत स्थलगत निरीक्षण गर्ने स्वीकृत कार्ययोजना रहेकोमा कुल ४३ वटा लघुवित्त वित्तीय संस्थाहरूको समष्टिगत स्थलगत निरीक्षण कार्य सम्पन्न गरिएको छ।

### तालिका २

आर्थिक वर्ष २०७९/८० मा समष्टिगत स्थलगत निरीक्षण गरिएका लघुवित्त वित्तीय संस्थाहरूको विवरण

सि.नं.	संस्थाको नाम	ठेगाना	देखि	सम्म
१	आँधीखोला लघुवित्त वित्तीय संस्था लि.	भिकोट, स्याङ्जा	२०७९।०४।१४	२०७९।०४।२१
२	एन.आई सी एसिया लघुवित्त वित्तीय संस्था लि.	भेरी मालिका, जाजरकोट कर्पोरेट बनेपा	२०७९।०४।२९	२०७९।०५।०३
३	एन.एम.बि. लघुवित्त वित्तीय संस्था लि.	पोखरा, कास्की	२०७९।०४।१४	२०७९।०४।२१
४	ग्लोबल आई.एम.ई. लघुवित्त वित्तीय संस्था लि.	बिजयपुर, कास्की	२०७९।०४।१४	२०७९।०४।२१
५	विन नेपाल लघुवित्त वित्तीय संस्था लि.	मेलम्ची, सिन्धुपाल्चोक	२०७९।०४।१५	२०७९।०४।२०
६	विजय लघुवित्त वित्तीय संस्था लि.	गैडाकोट, नवलपरासी	२०७९।०५।१८	२०७९।०५।२५
७	स्वस्तिक लघुवित्त वित्तीय संस्था लि.	लहान, सिरहा	२०७९।०५।०५	२०७९।०५।१०
८	निर्धन उत्थान लघुवित्त वित्तीय संस्था लि.	नक्साल, काठमाडौं	२०७९।०५।२६	२०७९।०५।३१
९	छिमेक लघुवित्त वित्तीय संस्था लि.	बानेश्वर, काठमाडौं	२०७९।०४।२९	२०७९।०५।०२
१०	साना किसान लघुवित्त वित्तीय संस्था लि.	बबरमहल, काठमाडौं	२०७९।०५।२७	२०७९।०६।०१

११	स्वावलम्बन लघुवित्त वित्तीय संस्था लि.	कमलपोखरी, काठमाडौं	२०७९।०५।२६	२०७९।०५।३१
१२	फर्स्ट माईक्रो फाईनान्स लघुवित्त वित्तीय संस्था लि.	ज्ञानेश्वर, काठमाडौं	२०७९।०६।३०	२०७९।०७।०४
१३	लक्ष्मी लघुवित्त वित्तीय संस्था लि.	महाराजगञ्ज, काठमाडौं	२०७९।०६।३०	२०७९।०७।०४
१४	सिभिल लघुवित्त वित्तीय संस्था लि.	चुच्चेपाटी, काठमाडौं	२०७९।०९।११	२०७९।०९।१४
१५	आर.एम.डी.सी. लघुवित्त वित्तीय संस्था लि.	पुतलीसडक, काठमाडौं	२०७९।०९।११	२०७९।०९।१४
१६	स्वरोजगार लघुवित्त वित्तीय संस्था लि.	बनेपा, काभ्रेपलाञ्चोक	२०७९।०९।१७	२०७९।०९।२२
१७	कालिका लघुवित्त वित्तीय संस्था लि.	पोखरा, कास्की	२०७९।०८।०८	२०७९।०८।१५
१८	जीवन विकास लघुवित्त वित्तीय संस्था लि.	कटहरी, मोरङ	२०७९।०८।१०	२०७९।०८।१७
१९	ग्रामिण विकास लघुवित्त वित्तीय संस्था लि.	बुटवल, रुपन्देही	२०७९।०७।२०	२०७९।०७।२५
२०	सर्पोट माईक्रोफाईनान्स लघुवित्त वित्तीय संस्था लि.	हाँसपोसा, सुनसरी	२०७९।०९।१६	२०७९।०९।२३
२१	फरवार्ड कम्युनिटी लघुवित्त वित्तीय संस्था लि.	दुहवी, सुनसरी	२०७९।०८।१०	२०७९।०८।१७
२२	सामुदायिक लघुवित्त वित्तीय संस्था लि.	साँगा, काभ्रेपलाञ्चोक	२०७९।०९।१७	२०७९।०९।२२
२३	महिला लघुवित्त वित्तीय संस्था लि.	बनेपा, काभ्रेपलाञ्चोक	२०७९।०८।२९	२०७९।०५।०३
२४	मानुसी लघुवित्त वित्तीय संस्था लि.	बनेपा, काभ्रेपलाञ्चोक	२०७९।०९।१७	२०७९।०९।२२
२५	राष्ट्र उत्थान, लघुवित्त वित्तीय संस्था लि.	साँगा, काभ्रेपलाञ्चोक	२०७९।१२।१२	२०७९।१२।१७
२६	आदर्श लघुवित्त वित्तीय संस्था लि.	बनेपा, काभ्रेपलाञ्चोक	२०७९।१०।२२	२०७९।१०।२७
२७	अभियान लघुवित्त वित्तीय संस्था लि.	पनौती, काभ्रेपलाञ्चोक	२०७९।११।२८	२०७९।१२।०३
२८	आरम्भ चौतारी लघुवित्त वित्तीय संस्था लि.	बनेपा, काभ्रेपलाञ्चोक	२०७९।१०।२९	२०७९।११।०५
२९	मिमिरे लघुवित्त वित्तीय संस्था लि.	बनेपा, काभ्रेपलाञ्चोक	२०७९।१०।२९	२०७९।११।०५
३०	समता घरेलु लघुवित्त वित्तीय संस्था लि.	बनेपा, काभ्रेपलाञ्चोक	२०७९।१२।१९	२०७९।१२।२४
३१	आत्मनिर्भर लघुवित्त वित्तीय संस्था लि.	घोराही, दाङ	२०७९।११।२६	२०७९।१२।०४
३२	स्वाभिमान लघुवित्त वित्तीय संस्था लि.	तिलोतमा, रुपन्देही	२०७९।१२।११	२०७९।१२।१८
३३	सबैको लघुवित्त वित्तीय संस्था लि.	बन्दीपुर, तनहुँ	२०७९।१२।११	२०७९।१२।१८
३४	ईन्फिनिटी लघुवित्त वित्तीय संस्था लि.	गैडाकोट, नवलपरासी	२०७९।१२।२०	२०७९।१२।२८
३५	गणपति लघुवित्त वित्तीय संस्था लि.	शुक्लागण्डकी, तनहुँ	२०८०।०१।२३	२०८०।०१।३०
३६	मिथिला लघुवित्त वित्तीय संस्था लि.	ढल्केवर, धनुषा	२०८०।०१।२३	२०८०।०१।३०
३७	उन्नती लघुवित्त वित्तीय संस्था लि.	सिद्धार्थनगर, रुपन्देही	२०८०।०१।३०	२०८०।०२।०६
३८	नेरुडे लघुवित्त वित्तीय संस्था लि.	विराटनगर, मोरङ	२०८०।०३।०३	२०८०।०३।०८
३९	नाडेप लघुवित्त वित्तीय संस्था लि.	गजुरी, धादिङ	२०८०।०२।०७	२०८०।०२।१२
४०	गुँरास लघुवित्त वित्तीय संस्था लि.	धनकुटा, कर्पोरेट, विराटनगर	२०८०।०२।०७	२०८०।०२।१२
४१	किसान लघुवित्त वित्तीय संस्था लि.	धनगढी, कर्पोरेट मण्डिखाटार	२०८०।०२।२१	२०८०।०२।२६
४२	युनिक लघुवित्त वित्तीय संस्था लि.	कोहलपुर, बाँके	२०८०।०३।०३	२०८०।०३।०८
४३	उपकार लघुवित्त वित्तीय संस्था लि.	कोहलपुर, बाँके	२०८०।०२।२१	२०८०।०२।२६

## खण्ड (३)

### गैर-स्थलगत सुपरिवेक्षण

नेपाल राष्ट्र बैङ्क ऐन, २०५८ को दफा ८४ मा भएको व्यवस्था तथा यस बैंकबाट इजाजतपत्रप्राप्त “घ” वर्गका लघुवित्त वित्तीय संस्थाहरूलाई जारी गरिएको एकीकृत निर्देशन, २०७९ बमोजिम लघुवित्त वित्तीय संस्थाहरूबाट प्राप्त वित्तीय विवरण लगायतका तथ्याङ्क एवं सूचनाका आधारमा सबै लघुवित्त वित्तीय संस्थाहरूको गैरस्थलगत सुपरिवेक्षण गरिएको छ । गैरस्थलगत सुपरिवेक्षण प्रतिवेदनले पूर्व चेतावनी सङ्केत प्रदान गर्ने भएकोले सम्बन्धित वित्तीय संस्थालाई समयमा सुधारात्मक उपायहरू अवलम्बन गर्न सहयोग पुऱ्याउँदछ ।

नेपाल राष्ट्र बैङ्क निरीक्षण तथा सुपरिवेक्षण विनियमावली, २०७४ लागू भएपछि विशेष गरी लघुवित्त वित्तीय संस्थाहरूको पुँजीको पर्याप्तता, कर्जा वर्गीकरण, कर्जा नोक्सानी व्यवस्था, क्षेत्रगत कर्जा, अनिवार्य मौज्जात अनुपात, तरल सम्पत्ति सम्बन्धी व्यवस्था/वैधानिक तरलता अनुपात, आम्दानीको अवस्था, निक्षेप तथा सापटीको अवस्था, बजार संवेदनशीलता, कोषको लागत, ब्याजदर अन्तर लगायत अन्य विवरणहरूको विश्लेषण सहितको गैरस्थलगत सुपरिवेक्षण गर्ने गरिएको छ । आर्थिक वर्ष २०७९/८० मा लघुवित्त वित्तीय संस्थाहरूको वित्तीय विश्लेषण तथा गैरस्थलगत सुपरिवेक्षणबाट देखिएका कमी कमजोरीहरूलाई सुधार गर्न आवश्यक निर्देशन दिनुका साथै दिइएका निर्देशनको पालनाको अवस्था सम्बन्धमा अनुगमन समेत गरिएको छ ।

लघुवित्त वित्तीय संस्थाहरूले प्रेषित गर्ने मासिक तथा त्रैमासिक वित्तीय विवरणहरूको आधारमा मासिकरूपमा संस्थाहरूको श्रोत र उपयोगको विवरण, ब्याजदर संरचना, त्रैमासिक तथा वार्षिक प्रतिवेदन तयार गरी बैंकको वेबसाइटमा प्रकाशन गर्दै आएको छ । लघुवित्त वित्तीय संस्थाहरूको वित्तीय विश्लेषण तथा वार्षिक साधारण सभाको प्रयोजनका लागि वित्तीय विवरण प्रकाशन गर्न स्वीकृति प्रदान गर्दा आवश्यकता अनुसार निर्देशनहरू समेत दिने गरिएको छ ।

### ३.१ लघुवित्त वित्तीय संस्थाहरूको वित्तीय विश्लेषण

लघुवित्त वित्तीय संस्थाहरूको वित्तीय विवरणको आधारमा लघुवित्त वित्तीय संस्थाहरूको वित्तीय विश्लेषण गरिएको छ । यस विभागको गैर-स्थलगत सुपरिवेक्षण फाँटले देहायका विषयहरू समेटेी विश्लेषण गर्ने गरेको छ ।

- (क) पुँजी पर्याप्तता,
- (ख) प्राथमिक पुँजी तथा पुँजीकोष,
- (ग) जोखिमको अवस्था,
- (घ) कर्जा वर्गीकरण, क्षेत्रगत कर्जा तथा कर्जा नोक्सानी व्यवस्था,
- (ङ) कुल सम्पत्ति, आकार र वृद्धि,
- (च) आम्दानी तथा खर्चको अवस्था,
- (छ) तरलता र निक्षेपको अवस्था,
- (ज) प्रतिफलको स्थिति,
- (झ) निक्षेप संरचना, अधिकेन्द्रीकरण र वृद्धि,
- (ञ) कर्जा संरचना, अधिकेन्द्रीकरण र वृद्धि,
- (ट) ब्याजदरको स्थिति, प्रवृत्ति र स्तर,
- (ठ) गैर-बैंकिङ्ग सम्पत्तिको स्थिति र वृद्धि,

(ड) विभागले लोकेका अन्य विषयहरु ।

२०८० असार मसान्तको वित्तीय विवरणको आधारमा वार्षिक लेखापरीक्षण कार्य सम्पन्न गरेको लघुवित्त वित्तीय संस्थाहरुलाई वार्षिक साधारण सभा प्रयोजनका लागि वित्तीय विवरण प्रकाशन गर्न यस बैंकबाट सहमति प्रदान गरिएको छ ।

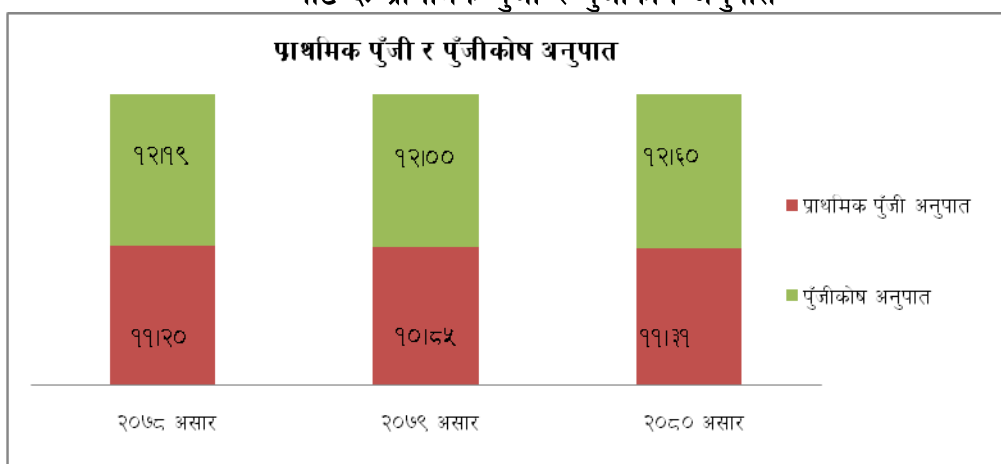
### ३.१.१ चुक्ता पुँजी, प्राथमिक पुँजी तथा पुँजीकोष

२०७९ असार मसान्तमा लघुवित्त वित्तीय संस्थाहरुको कुल चुक्ता पुँजी रु.३० अर्ब २१ करोड रहेकोमा २०८० असार मसान्तमा १२.७९ प्रतिशतले वृद्धि भई रु.३४ अर्ब ८ करोड पुगेको देखिन्छ । त्यस्तै, लघुवित्त वित्तीय संस्थाहरुको कुल पुँजीकोष २०७९ असार मसान्तमा रु.५६ अर्ब ८६ करोड रहेकोमा २०८० असार मसान्तमा २.९७ प्रतिशतले वृद्धि भई रु.५८ अर्ब ५५ करोड रहेको देखिन्छ । साथै, प्राथमिक पुँजी २०७९ असार मसान्तमा रु.५१ अर्ब ४२ करोड रहेकोमा २०८० असार मसान्तमा २.२० प्रतिशतले वृद्धि भई रु.५२ अर्ब ५५ करोड रहेको छ । २०७९ असार मसान्तको तुलनामा २०८० असार मसान्तमा जोखिम भारित सम्पत्ति १.९३ प्रतिशतले घटेको देखिन्छ । २०८० असार मसान्तमा जोखिम भारित सम्पत्तिको आधारमा प्राथमिक पुँजी अनुपात ११.३१ प्रतिशत रहेको छ भने पुँजीकोष अनुपात १२.६० प्रतिशत रहेको छ । २०७९ असार मसान्तमा यस्तो अनुपात क्रमशः १०.८५ तथा १२.०० प्रतिशत रहेको थियो ।

तालिका ३  
चुक्तापुँजी, प्राथमिक पुँजी र पुँजीकोष

विवरण	(रु. करोडमा)				
	२०७८	२०७९	२०८०	प्रतिशत परिवर्तन	
	असार	असार	असार	(२-१)/ (१)*१००	(३-२)/ (२)*१००
	(१)	(२)	(३)		
चुक्ता पुँजी	२,४९०	३,०२१	३,४०८	२१.३४	१२.७९
प्राथमिक पुँजी	४,४०२	५,१४२	५,२५५	१६.८०	२.२०
पुँजीकोष	४,७९१	५,६८६	५,८५५	१८.६८	२.९७
जोखिम भारित सम्पत्ति	३९,२८८	४७,३९१	४६,४७९	२०.६२	(१.९३)
प्राथमिक पुँजी/जोखिम भारित सम्पत्ति अनुपात (प्रतिशत)	११.२०	१०.८५	११.३१		
पुँजीकोष/जोखिम भारित सम्पत्ति अनुपात (प्रतिशत)	१२.१९	१२.००	१२.६०		

चार्ट-३: प्राथमिक पुँजी र पुँजीकोष अनुपात



### ३.१.२ जोखिम भारित सम्पत्ति/कुल सम्पत्ति अनुपात

२०८० असार मसान्तमा लघुवित्त वित्तीय संस्थाहरुको कुल सम्पत्ति २०७९ असार मसान्तको तुलनामा ०.७१ प्रतिशतले ह्रास आई रु.४ खर्ब ७२ अर्ब ४४ करोड पुगेको छ। २०७९ असार मसान्तमा कुल सम्पत्ति अघिल्लो आर्थिक वर्षको तुलनामा १६.९७ प्रतिशतले वृद्धि भई रु.४ खर्ब ७५ अर्ब ८३ करोड रहेको थियो। २०८० असार मसान्तमा कुल सम्पत्तिमा जोखिम भारित सम्पत्तिको अनुपात ९८.३८ प्रतिशत रहेको छ जुन अघिल्लो आर्थिक वर्षमा ९९.६० प्रतिशत रहेको थियो।

२०८० असार मसान्तमा लघुवित्त वित्तीय संस्थाहरुको जोखिम भारित सम्पत्ति २०७९ असार मसान्तको तुलनामा १.९३ प्रतिशतले ह्रास भई रु.४ खर्ब ६४ अर्ब ७९ करोड हुन आएको छ। २०७९ असार मसान्तमा जोखिम भारित सम्पत्ति अघिल्लो आर्थिक वर्षको तुलनामा २०.६२ प्रतिशतले वृद्धि भई रु.४ खर्ब ७३ अर्ब ९१ करोड रहेको थियो।

तालिका ४  
जोखिम भारित सम्पत्ति/कुल सम्पत्ति अनुपात

विवरण	रु.करोडमा			प्रतिशत परिवर्तन	
	२०७८	२०७९	२०८०	(२-१)/	(३-२)/
	असार	असार	असार	(१)*१००	(२)*१००
	(१)	(२)	(३)		
कुल सम्पत्ति	४०,६७८	४७,५८३	४७,२४४	१६.९७	(०.७१)
जोखिम भारित सम्पत्ति	३९,२८८	४७,३९१	४६,४७९	२०.६२	(१.९३)
जोखिम भारित सम्पत्ति/कुल सम्पत्ति अनुपात (प्रतिशत)	९६.५८	९९.६०	९८.३८		

### ३.१.३ लगानी

२०८० असार मसान्तमा लघुवित्त वित्तीय संस्थाहरुको कुल लगानी २०७९ असार मसान्तको तुलनामा ४६.१३ प्रतिशतले ह्रास आई रु.१ अर्ब ३७ करोड रहेको देखिन्छ। २०८० असार मसान्तमा सरकारी सुरक्षणमा रु.८२ करोड, शेयर तथा डिबेन्चरमा रु.८ करोड, मुद्दती निक्षेपमा रु.४० करोड तथा सूचीकृत नभएको शेयरमा रु.४ करोड लगानीमा रहेको देखिन्छ। २०८० असार मसान्तमा शेयर तथा डिबेन्चरमा लगानी भएको रकमको प्राथमिक पुँजीसँगको अनुपात ०.१५ रहेको छ, भने अघिल्लो आर्थिक वर्षमा उक्त अनुपात ०.५६ रहेको थियो। लघुवित्त संस्थाहरुले यस बैंकको निर्देशन बमोजिम संगठित संस्थाको शेयर तथा डिबेन्चरमा गरेको लगानी विनिवेश गर्नुपर्ने व्यवस्थाका कारण २०७९ असार मसान्तको तुलनामा २०८० असार मसान्तमा यस्तो लगानी ७२.१८ प्रतिशतले घटेको देखिन्छ।

तालिका ५  
लगानी

विवरण	रु.करोडमा			प्रतिशत परिवर्तन	
	२०७८	२०७९	२०८०	(२-१)/	(३-२)/
	असार	असार	असार	(१)*१००	(२)*१००
	(१)	(२)	(३)		
सरकारी सुरक्षणपत्र	५८	८१	८२	४०.४१	०.७३
शेयर तथा डिबेन्चर	११	२९	८	१६३.६१	(७२.१८)
मुद्दती निक्षेप	१,२६७	१३६	४०	(८९.२६)	(७०.६०)
सूचीकृत नभएको शेयर	४०	७	४	(८१.४०)	(४३.६५)
अन्य लगानी	६७	-	२.५	(१००.००)	२५०.०२
जम्मा लगानी	१,४४२	२५४	१३७	(८३.३९)	(४६.१३)
प्राथमिक पुँजी	४,४०२	५,१४२	५,२५५		

### ३.१.४ कर्जा तथा सापटको वर्गीकरण

२०८० असार मसान्तमा लघुवित्त वित्तीय संस्थाहरुको कुल कर्जा सापट गत आर्थिक वर्षको तुलनामा ३.८८ प्रतिशतले ह्रास आई रु.४ खर्ब ३२ अर्ब २५ करोड हुन पुगेको छ। यस बैंकबाट जारी गरिएको निर्देशनको प्रभाव तथा समग्र वित्तीय क्षेत्रमा कर्जाको मागमा आएको संकुचनका कारण यस आ.व.मा कर्जाको वृद्धिदर ऋणात्मक भएको देखिन्छ। अघिल्लो वर्ष कुल कर्जा सापट २३.०३ प्रतिशतले वृद्धि भई रु.४ खर्ब ४९ अर्ब ७२ करोड रहेको थियो। त्यसैगरी, २०८० असार मसान्तमा लघुवित्त वित्तीय संस्थाहरुको निष्क्रिय कर्जा अघिल्लो वर्षको तुलनामा ७८.०९ प्रतिशतले वृद्धि भई रु.२४ अर्ब २९ करोड पुगेको छ। समीक्षा अवधिमा कुल कर्जा तथा सापटमा निष्क्रिय कर्जाको अनुपात ५.६० प्रतिशत रहेको छ। निष्क्रिय कर्जाको अनुपात २०७९ असार मसान्तमा ३.०२ प्रतिशत रहेको थियो। साथै, यस आ.व.मा लघुवित्त वित्तीय संस्थाहरुले कर्जा पुनरतालिकीकरण तथा पुनरसंरचना गर्नसक्ने व्यवस्था जारी भएको र २०८० असार मसान्तमा यस्तो कर्जा रकम रु.४९ अर्ब ५२ करोड रहेको देखिन्छ। त्यस्तो कर्जा रकम कुल कर्जा रकमको ११.४६ प्रतिशत रहेको देखिन्छ।

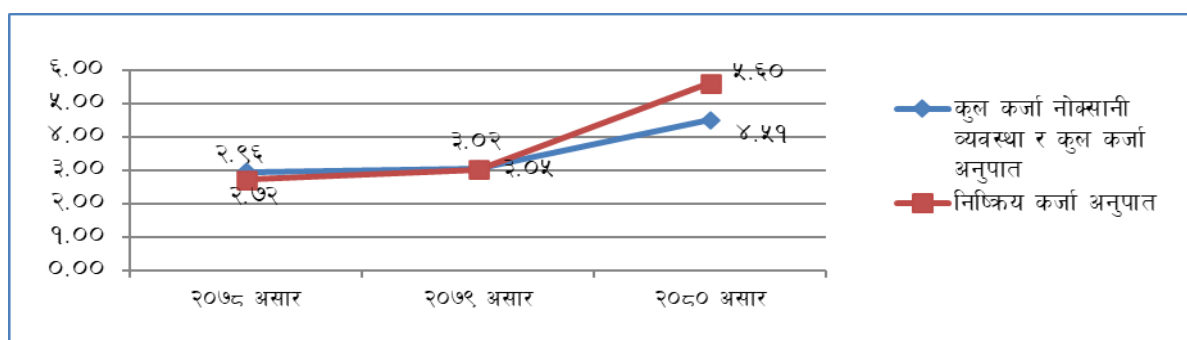
तालिका ६

#### कर्जा तथा सापटको वर्गीकरण

विवरण	रु. करोडमा			प्रतिशत परिवर्तन	
	२०७८	२०७९	२०८०	(२-१)/ (१)*१००	(३-२)/ (२)*१००
	असार (१)	असार (२)	असार (३)		
सक्रिय कर्जा	३५,५६०	४३,६९२	४०,८०४	२२.६४	(६.४४)
निष्क्रिय कर्जा	९९५	१,३६०	२,४२९	३६.६५	७८.०९
<b>कुल कर्जा तथा सापट</b>	<b>३६,५५५</b>	<b>४४,९७२</b>	<b>४३,२२५</b>	<b>२३.०३</b>	<b>(३.८८)</b>
कुल कर्जा नोक्सानी व्यवस्था	१,०८२	१,३७९	१,९४९		
कुल कर्जा नोक्सानी व्यवस्था र कुल कर्जा अनुपात	२.९६	३.०५	४.५१		
निष्क्रिय कर्जा अनुपात	२.७२	३.०२	५.६०		

चार्ट ४

#### निष्क्रिय कर्जा अनुपात र कुल कर्जा नोक्सानी व्यवस्था





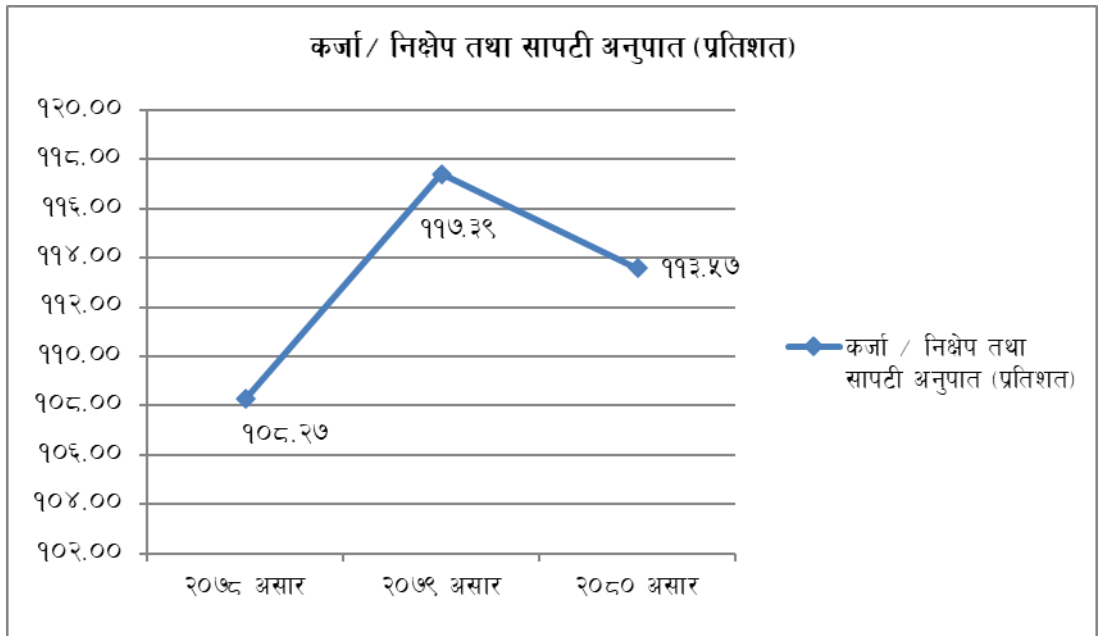
### ३.१.५ कर्जा/बचत तथा सापटी अनुपात

लघुवित्त वित्तीय संस्थाहरुको कर्जा र बचत तथा सापटी अनुपात २०८० असार मसान्तमा ११३.५७ प्रतिशत रहेको छ । २०७९ असार मसान्तमा सो अनुपात ११७.३९ प्रतिशत रहेको थियो । २०८० असार मसान्तमा लिएको कुल बचत तथा सापटी २०७९ असार मसान्तको तुलनामा ०.६४ प्रतिशतले ह्रास आई रु.३ खर्ब ८० अर्ब ६२ करोड पुगेको छ । त्यस्तै, कर्जा तथा सापट गत वर्षको तुलनामा ३.८८ प्रतिशतले ह्रास आई २०८० असार मसान्तमा रु.४ खर्ब ३२ अर्ब २५ करोड रहेको देखिन्छ ।

तालिका ७  
कर्जा/बचत तथा सापटी अनुपात

विवरण	रु.करोडमा				
	२०७८	२०७९	२०८०	प्रतिशत परिवर्तन	
	असार	असार	असार	(२-१)/ (१)*१००	(३-२)/ (२)*१००
	(१)	(२)	(३)	(२-१)/ (१)*१००	(३-२)/ (२)*१००
कुल बचत तथा सापटी	३३,७६२	३८,३०९	३८,०६२	१३.४७	(०.६४)
कर्जा तथा सापट प्रदान	३६,५५५	४४,९७२	४३,२२५	२३.०३	(३.८८)
कर्जा र बचत तथा सापटी अनुपात (प्रतिशत)	१०८.२७	११७.३९	११३.५७		

### चार्ट ५ कर्जा/बचत तथा सापटी



### ३.१.६ गैर-बैंकिङ सम्पत्ति

२०८० असार मसान्तमा लघुवित्त वित्तीय संस्थाहरुको गैर-बैंकिङ सम्पत्ति रु.१३ लाख ३६ हजार रहेको देखिन्छ । २०७९ असारको तुलनामा गैर बैंकिङ सम्पत्तिमा कुनै परिवर्तन भएको छैन । गैर बैंकिङ सम्पत्ति बापतको रकमको शतप्रतिशत नोक्सानी व्यवस्था कायम रहेको देखिन्छ ।

तालिका ८  
गैर-बैंकिङ सम्पत्ति

विवरण	रु.करोडमा			प्रतिशत परिवर्तन	
	२०७८	२०७९	२०८०		
	असार	असार	असार	(२-१)/ (१)*१००	(३-२)/ (२)*१००
	(१)	(२)	(३)		
गैर-बैंकिङ सम्पत्ति	०.१३	०.१३	०.१३	०	०
गैर-बैंकिङ सम्पत्तिको लागि नोक्सानी व्यवस्था	०.१३	०.१३	०.१३	०	०

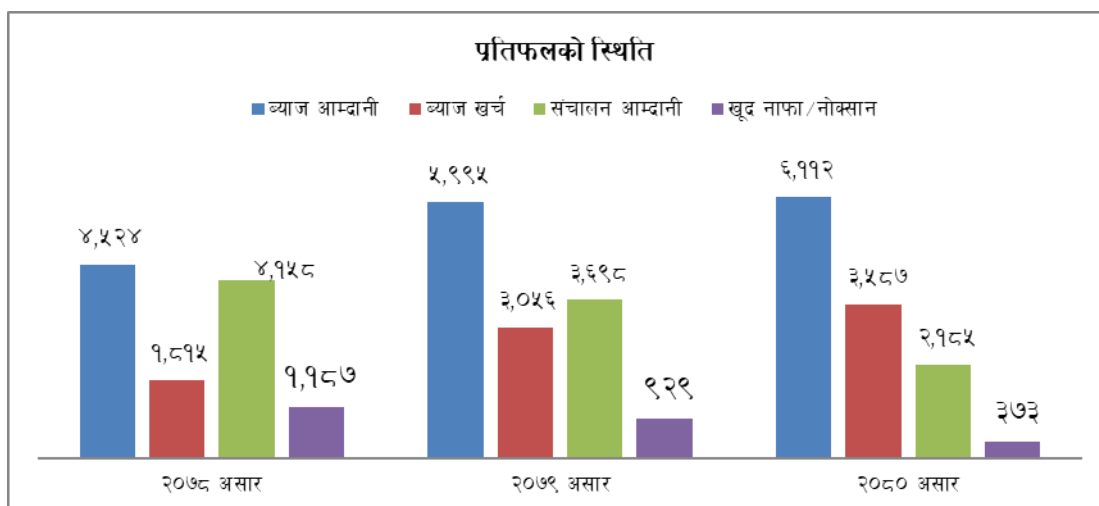
### ३.१.७ प्रतिफलको स्थिति

२०८० असार मसान्तमा लघुवित्त वित्तीय संस्थाहरुको खुद मुनाफा अधिल्लो आर्थिक वर्षको तुलनामा ५९.८२ प्रतिशतले ह्रास भई रु.३ अर्ब ७३ करोड रहेको देखिन्छ। निष्कृत्य कर्जामा भएको उल्लेख्य वृद्धिका कारण लघुवित्त संस्थाहरुको खुद नाफामा संकुचन आएको छ। २०८० असार मसान्तमा ब्याज आमदानी रु.६१ अर्ब १२ करोड, ब्याज खर्च रु.३५ अर्ब ८७ करोड र संचालन आमदानी रु.२१ अर्ब ८५ करोड रहेको छ। अधिल्लो आर्थिक वर्षमा कुल ६५ वटा संस्थाहरु मध्ये २ वटा संस्था मात्र खुद नोक्सानीमा रहेकोमा यस आर्थिक वर्षमा कुल ५७ वटा संस्थाहरुमध्ये ४१ वटा खुद नाफामा र १६ वटा खुद नोक्सानीमा रहेको देखिन्छ।

तालिका ९  
प्रतिफलको स्थिति

विवरण	रु.करोडमा			प्रतिशत परिवर्तन	
	२०७८	२०७९	२०८०		
	असार	असार	असार	(२-१)/ (१)*१००	(३-२)/ (२)*१००
	(१)	(२)	(३)		
ब्याज आमदानी	४,५२४	५,९९५	६,११२	३२.५२	१.९६
ब्याज खर्च	१,८१५	३,०५६	३,५८७	६८.३९	१७.३६
संचालन आमदानी	४,१५८	३,६९८	२,१८५	(११.०७)	(४०.९१)
खुद नाफा/नोक्सान	१,१८७	९२९	३७३	(२१.७३)	(५९.८२)

### चार्ट ६ प्रतिफलको स्थिति



### ३.१.८ अनिवार्य नगद मौज्जात

लघुवित्त वित्तीय संस्थाहरूले गत महिनाको कुल बचत तथा सापटीको ०.५ प्रतिशत (सर्वसाधारणबाट निक्षेप संकलन गर्नेको हकमा २ प्रतिशत) अनिवार्य मौज्जात अनुपात कायम गर्नुपर्ने व्यवस्था रहेकोमा संस्थाहरूले दैनिक मौज्जातको आधारमा कायम हुन आउने मासिक औषतलाई आधार मानी अनिवार्य नगद मौज्जातको गैरस्थलगत अनुगमन गर्ने गरिएको छ । २०८० असार मसान्तमा सो प्रयोजनको लागि नेपाल राष्ट्र बैंक तथा “क” वर्गको वाणिज्य बैंकमा कायम गरेको मौज्जात रकम रु.४ अर्ब ८० करोड रहेको छ भने अघिल्लो महिनाको अन्त्यमा कुल बचत तथा सापटीको रकम रु.३ खर्ब ५८ अर्ब ६४ करोड रहेकोले अनिवार्य मौज्जात अनुपात १.३४ प्रतिशत हुन आउने देखिन्छ ।

तालिका १०  
अनिवार्य नगद मौज्जात

विवरण	रु.करोडमा			प्रतिशत परिवर्तन	
	२०७८	२०७९	२०८०	(२-१)/	(३-२)/
	असार	असार	असार	(१)*१००	(२)*१००
	(१)	(२)	(३)		
नेपाल राष्ट्र बैंक मौज्जात	१६७	१७९	२६८	७.१३	४९.५४
“क”वर्गका बैंकमा रहेको मौज्जात	१५२	१७८	२१३	१७.४०	१९.२५
<b>कुल अनिवार्य मौज्जात रकम</b>	<b>३१९</b>	<b>३५७</b>	<b>४८०</b>	<b>१२.०२</b>	<b>३४.४१</b>
कुल बचत तथा सापटी (अघिल्लो महिनाको)	३३,७६२	३८,३२२	३५,८६४	१३.५१	(६.४१)
<b>अनिवार्य मौज्जात अनुपात</b>	<b>०.९५</b>	<b>०.९३</b>	<b>१.३४</b>		

### ३.१.९ तरलता

लघुवित्त वित्तीय संस्थाहरूले सोही महिनाको कुल बचत दायित्वको २.५ प्रतिशत (सर्वसाधारणबाट निक्षेप संकलन गर्नेको हकमा ४ प्रतिशत वैधानिक तरलता अनुपात) तरल सम्पत्ति अनुपात कायम गर्नुपर्ने व्यवस्था रहेकोमा संस्थाहरूको दैनिक मौज्जातको आधारमा कायम हुन आउने मासिक औषतलाई आधार मानी तरलता अनुपातको गैरस्थलगत अनुगमन गर्ने गरिएको छ । २०८० असार मसान्तमा सो प्रयोजनको लागि नगद, बैंक तथा वित्तीय संस्थामा कायम गरेको मौज्जात र सरकारी सुरक्षणपत्रमा गरेको लगानी रकम समेत गरी रु.३० अर्ब ३४ करोड रहेको छ भने अघिल्लो महिनाको अन्त्यमा लघुवित्त वित्तीय संस्थाहरूको कुल बचत रकम रु.१ खर्ब ९३ अर्ब ५५ करोड रहेकोले उक्त अनुपात १५.६८ प्रतिशत हुन आउने देखिन्छ । कर्जा मागमा आएको कमीका कारण संस्थाहरूको लगानीयोग्य रकम बैंक तथा वित्तीय संस्थामा जम्मा भएको देखिन्छ ।

तालिका ११  
तरलता

विवरण	रु.करोडमा			प्रतिशत परिवर्तन	
	२०७८	२०७९	२०८०	(२-१)/	(३-२)/
	असार	असार	असार	(१)*१००	(२)*१००
	(१)	(२)	(३)		
नगद	५२	३७	९९	(२८.८६)	१६७.२७
बैंक तथा वित्तीय संस्था मौज्जात	२,४८२	१,६३२	२,८५३	(३४.२३)	७४.७८
सरकारी सुरक्षणपत्रमा लगानी	५८	८१	८२	४०.४१	०.७३
<b>कुल तरल सम्पत्ति</b>	<b>२,५९२</b>	<b>१,७५१</b>	<b>३,०३४</b>	<b>(३२.४५)</b>	<b>७३.२९</b>
कुल बचत (अघिल्लो महिनाको)	१३,०३८	१७,८३६	१९,३५५	३६.८०	८.५२
<b>तरल सम्पत्ति/कुल बचत (प्रतिशत)</b>	<b>१९.८८</b>	<b>९.८२</b>	<b>१५.६८</b>	<b>(५०.६२)</b>	<b>५९.६९</b>

### ३.१.१० भारित औषत ब्याजदर अन्तर

२०८० असार मसान्तमा लघुवित्त वित्तीय संस्थाहरुको कर्जामा प्राप्त गर्ने भारित औषत ब्याजदर १४.३९ प्रतिशत रहेको देखिन्छ भने सो अवधिमा संस्थाहरुको कोषको लागत (बचत तथा सापटीमा प्रदान गरेको भारित औषत ब्याजदर) १०.४४ प्रतिशत रहेको देखिन्छ जस अनुसार लघुवित्त वित्तीय संस्थाहरुको भारित औषत ब्याजदर अन्तर ३.९५ प्रतिशत रहेको देखिन्छ । आ.व. २०७८/७९ मा यस्तो अन्तर ५.३४ रहेको थियो । लघुवित्त वित्तीय संस्थाहरुले कर्जामा असुल गर्ने अधिकतम ब्याजको न्यूनतम ५० प्रतिशत ब्याज बचत खातामा प्रदान गर्नुपर्ने निर्देशनका कारण अघिल्लो आ.व.को तुलनामा कोषको लागत बढ्न गई ब्याजदर अन्तर घटेको देखिन्छ ।

तालिका १२  
भारित औषत ब्याजदर अन्तर

विवरण				(प्रतिशतमा)	
	२०७८	२०७९	२०८०	प्रतिशत परिवर्तन	
	असार	असार	असार	(२-१)/ (१)*१००	(३-२)/ (२)*१००
	(१)	(२)	(३)		
औषत ब्याजदर आमदानी(%)	१४.३७	१४.५४	१४.३९	१.१८	(१.०४)
कोषको लागत( Cost of Fund)(%)	६.६०	९.२०	१०.४४	३९.३९	१३.५२
औषत ब्याजदर अन्तर (%)	७.७७	५.३४	३.९५	(३१.२७)	(२६.१२)

### ३.१.११ वित्तीय स्रोत (सापटी लिएको तथा बचत) परिचालन

२०८० असार मसान्तमा लघुवित्त वित्तीय संस्थाहरुको बचत रु.१ खर्ब ६७ अर्ब ०६ करोड र सापटी रु.२ खर्ब १३ अर्ब ५६ करोड गरी जम्मा रु.३ खर्ब ८० अर्ब ६२ करोड कुल वित्तीय स्रोत परिचालित रहेको छ । उक्त रकम २०७९ असार मसान्तको कुल वित्तीय स्रोत रु.३ खर्ब ८३ अर्ब ९ करोडको तुलनामा ०.६४ प्रतिशतले घटेको देखिन्छ । वित्तीय स्रोत सङ्कलन अनुपात २०७९ असार मसान्तमा प्राथमिक पुँजीको ७.१४ गुणा रहेकोमा २०८० असार मसान्तमा ७.६३ गुणा रहेको देखिन्छ ।

तालिका १३  
वित्तीय स्रोत परिचालन

विवरण				(करोडमा)	
	२०७८	२०७९	२०८०	प्रतिशत परिवर्तन	
	असार	असार	असार	(२-१)/ (१)*१००	(३-२)/ (२)*१००
	(१)	(२)	(३)		
(क) बचत	१३,०३८	१५,८९७	१६,७०६	२१.९३	५.०९
(ख) सापटी	२०,७२४	२२,४१२	२१,३५६	८.१४	(४.७१)
<b>कुल वित्तीय स्रोत</b>	<b>३३,७६२</b>	<b>३८,३०९</b>	<b>३८,०६२</b>	<b>१३.४७</b>	<b>(०.६४)</b>
प्राथमिक पुँजी (अघिल्लो त्रयमास )	४,२६५	५,३६४	४,९९०		
वित्तीय स्रोत संकलन/प्राथमिक पुँजी अनुपात (गुणा)	७.९२	७.१४	७.६३		

### ३.१.१२ लघु उद्यम (धितो) कर्जा/कुल कर्जा अनुपात

२०८० असार मसान्तमा लघुवित्त वित्तीय संस्थाहरुले लघु उद्यम धितो कर्जा अन्तर्गत रु. ७६ अर्ब ४५ करोड प्रवाह गरेको र उक्त कर्जा कुल कर्जाको १७.६९ प्रतिशत रहेको छ । खुद्रा कर्जा प्रदायक लघुवित्तको कुल कर्जामा धितो कर्जाको अंश २०.५५ प्रतिशत रहेको देखिन्छ । २०७९ असार

मसान्तमा यस प्रकारको कर्जा रु.७१ अर्ब ३० करोड रहेको थियो भने कुल कर्जासँगको अनुपात १५.८५ प्रतिशत रहेको थियो ।

तालिका १४  
लघु उद्यम (धितो) कर्जा/कुल कर्जा अनुपात

विवरण	(करोडमा)			
	२०७८	२०७९	२०८०	प्रतिशत परिवर्तन
	असार (१)	असार (२)	असार (३)	(२-१)/ (१)*१०० (३-२)/ (२)*१००
समुह कर्जा	२३,४२८	२९,३२८	२७,२१६	२५.१९ (७.२०)
लघु उद्यम कर्जा	६,०५९	७,१३०	७,६४५	१७.६८ (७.२२)
अन्य कर्जा	७,०६८	८,५१४	८,३६४	२०.४५ (१.७५)
कुल कर्जा	३६,५५५	४४,९७१	४३,२२४	
लघु उद्यम कर्जा र कुल कर्जा अनुपात	१६.५८	१५.८५	१७.६९	

### ३.२ निर्देशन अनुपालनाको स्थिति

यस बैंकबाट जारी गरिएका निर्देशनहरू, परिपत्रहरू आदिका सम्बन्धमा विभागको गैरस्थलगत फाँटबाट सुपरिवेक्षण हुँदै आएको छ । यस फाँटबाट लघुवित्त संस्थाहरूले पेश गर्ने अनलाइन रिपोर्टिङका आधारमा विभिन्न वित्तीय विवरणहरू विश्लेषण गर्ने गरिएको छ । उक्त विश्लेषणका आधारमा यस फाँटबाट प्रत्येक त्रयमासमा त्रैमासिक प्रतिवेदन, लघुवित्त संस्थाहरूको प्रगति विवरण समेत तयार गरी प्रकाशन गर्ने गरिएको छ । लघुवित्त संस्थासँग सम्बन्धित प्रमुख सूचक/शीर्षकहरूको अनुपालनाको स्थिति देहाय बमोजिम रहेको देखिन्छ ।

#### ३.२.१ पुँजीकोष

यस बैंकबाट लघुवित्त वित्तीय संस्थाहरूलाई जारी गरीएको एकीकृत निर्देशन, २०७९ को निर्देशन नं. १ को बुँदा नं. १ मा लघुवित्त वित्तीय संस्थाले कुल जोखिम भारत सम्पत्तिको न्यूनतम ४ प्रतिशत प्राथमिक पुँजी र ८ प्रतिशत पुँजीकोष कायम गर्नुपर्ने व्यवस्था रहेकोमा आर्थिक वर्ष २०७९/८० मा तोकिएको पुँजीकोष कायम गर्न नसकेका कारण शीघ्र सुधारात्मक कारवाही गरिएको लघुवित्त वित्तीय संस्थाको विवरण देहाय बमोजिम रहेको छ ।

#### शीघ्र सुधारात्मक कारवाही गरिएका संस्थाहरूको विवरण

क्र.सं	लघुवित्त वित्तीय संस्थाहरूको नामावली	पुँजीकोष कायम नगरेको अवधि
१	उन्नति सहकार्य लघुवित्त वित्तीय संस्था लि., सिद्धार्थनगर, रुपन्देही	२०७९, चैत

साथै, सुपर लघुवित्त वित्तीय संस्था लिमिटेड, तुलसीपुर दाङ्गलाई समस्याग्रस्त वित्तीय संस्था घोषणा गरिएको तथा हाल उक्त संस्थाको व्यवस्थापन यस बैंकबाट नियुक्त गरिएका नियुक्त अधिकारीमार्फत भइरहेको ।

#### ३.२.२ वित्तीय स्रोत संकलन

यस बैंकबाट लघुवित्त वित्तीय संस्थाहरूलाई जारी गरीएको एकीकृत निर्देशन, २०७९ को निर्देशन नं. १५ को बुँदा नं १(क) बमोजिम अधिल्लो त्रयमासमा कायम रहेको प्राथमिक पुँजीको बढीमा ३० गुणासम्म वित्तीय स्रोत संकलन गर्न पाउने व्यवस्था रहेकोमा २०८० असार मसान्तमा सम्पूर्ण लघुवित्त वित्तीय संस्थाहरूले सो निर्देशनको पालना गरेको देखिन्छ ।

### ३.२.३ कर्जा वर्गीकरण तथा कर्जा नोक्सानी व्यवस्था

यस बैंकबाट लघुवित्त वित्तीय संस्थाहरूलाई जारी गरीएको एकीकृत निर्देशन, २०७९ बमोजिम प्रत्येक त्रयमासमा कर्जा वर्गीकरण गरी कर्जा नोक्सानी व्यवस्था कायम गर्नुपर्नेमा २०८० असार मसान्तमा लघुवित्त वित्तीय संस्थाले असल कर्जाको लागि १.३ प्रतिशत, सुक्ष्म निगरानी तथा पुनरतालिकीकरण र पुनरसंरचनाको लागि ५ प्रतिशत, कमसल कर्जाको लागि २५ प्रतिशत, शंकास्पद कर्जाको लागि ५० प्रतिशत र खराब कर्जाको लागि १०० प्रतिशत नोक्सानी व्यवस्था तथा वीमित कर्जाका हकमा न्यूनतम नोक्सानी व्यवस्थाको २५ प्रतिशत रकम नोक्सानी वापत कायम गर्नुपर्ने व्यवस्था रहेकोमा सो पालना गरेको देखिन्छ । २०८० असार मसान्तमा लघुवित्त वित्तीय संस्थाहरूले कुल कर्जा नोक्सानी व्यवस्था वापत रु.१९ अर्ब ४९ करोड २४ लाख ६५ हजार कायम गरेको देखिन्छ । यो रकम कुल कर्जाको ४.५१ प्रतिशत रहेको छ ।

### ३.२.४ निष्कृत कर्जा अनुपात

२०८० असार मसान्तमा लघुवित्त वित्तीय संस्थाहरूको औषत निष्कृत कर्जा अनुपात ५.६० प्रतिशत रहेको देखिन्छ । देहायका संस्थाहरूको निष्कृत कर्जा १० प्रतिशतभन्दा बढी रहेको देखिन्छ ।

क्र.स	संस्थाको नाम	निष्कृत कर्जा अनुपात (प्रतिशत)
१.	सुपर लघुवित्त वित्तीय संस्था लि.	८३.७१
२.	नाडेप लघुवित्त वित्तीय संस्था लि.	१७.४८
३.	यूनिक नेपाल लघुवित्त वित्तीय संस्था लि.	१४.७१
४.	जनउत्थान सामुदायिक लघुवित्त वित्तीय संस्था लि.	१३.६२
५.	फर्वाड लघुवित्त वित्तीय संस्था लि.	१०.५८

### ३.२.५ धितो कर्जा र कुल कर्जा अनुपात

यस बैंकबाट लघुवित्त वित्तीय संस्थाहरूलाई जारी गरीएको एकीकृत निर्देशन २०७९ को निर्देशन नं. ३ को बुँदा नं.२(घ) बमोजिम लघुवित्त वित्तीय संस्थाहरूले आफुले प्रदान गरेको कुल कर्जाको एक-तिहाईमा नबढ्ने गरी धितो लिई लघु उद्यम कर्जा प्रदान गर्न सक्ने व्यवस्था रहेकोमा २०८० असार मसान्तसम्ममा एउटा संस्था बाहेक अन्य सबै संस्थाहरूले प्रवाह गरेको धितो कर्जा कुल कर्जाको एक तिहाईभन्दा बढी नरहेको देखिन्छ । २०८० असार मसान्तमा खुद्रा कर्जा प्रदायक लघुवित्त वित्तीय संस्थाहरूको कुल कर्जामा धितो कर्जाको अनुपात २०.५५ प्रतिशत रहेको देखिन्छ ।

### ३.२.६ सेवा शूल्क सम्बन्धमा

वार्षिक साधारण सभामा प्रस्तुत गर्ने प्रयोजनका लागि यस विभागमा पेश भएका ४८ वटा लघुवित्त वित्तीय संस्थाहरूको आ.व. २०७९/८० का वित्तीय विवरणहरू विश्लेषण गर्ने क्रममा यस बैंकबाट इजाजतपत्रप्राप्त “घ” वर्गका लघुवित्त वित्तीय संस्थाहरूलाई जारी गरिएको एकीकृत निर्देशन, २०७९ को निर्देशन नं. १९/०७९ को बुँदा नं. २ मा भएको व्यवस्थाको मर्म विपरीत करिब रु.१ अर्ब १४ करोड सेवा शूल्क असुल गरेको देखिन आएकोले उक्त रकम सम्बन्धित ऋणीको खातामा फिर्ता गर्न निर्देशन दिइएको छ ।

### ३.२.७ अनिवार्य मौज्जात अनुपात

यस बैंकबाट लघुवित्त वित्तीय संस्थाहरूलाई जारी गरीएको एकीकृत निर्देशन, २०७९ को निर्देशन नं. १२ को बुँदा नं.१(१) बमोजिम लघुवित्त वित्तीय संस्थाहरूले कुल बचत दायित्वको ०.५ प्रतिशत

(सर्वसाधारणबाट निक्षेप संकलन गर्नेको हकमा २ प्रतिशत) अनिवार्य मौज्जात अनुपात कायम गर्नुपर्ने व्यवस्था रहेकोमा तोकिएको अनिवार्य मौज्जात अनुपात कायम नगरेकाले आर्थिक वर्ष २०७९/८० मा देहायका संस्थाहरूलाई हर्जाना लगाइएको छ ।

### अनिवार्य मौज्जात कायम नगरेको संस्थाको कारवाही विवरण

क्र.सं.	संस्थाको नाम	नपुग महिना	जरिवाना रकम (रु.)
१	महिला लघुवित्त वित्तीय संस्था लि., काभ्रेपलाञ्चोक	२०७९ असोज	१,३०५,१५४

#### ३.२.८ तरल सम्पत्ति अनुपात/वैधानिक तरलता अनुपात

यस बैंकबाट लघुवित्त वित्तीय संस्थाहरूलाई जारी गरीएको एकीकृत निर्देशन, २०७८ को निर्देशन नं. १२ को बुँदा नं.२(१) र ३ बमोजिम सर्वसाधारणबाट निक्षेप संकलन नगर्ने “घ” वर्गका लघुवित्त वित्तीय संस्थाहरूले आफ्नो कुल बचत दायित्वको २.५ प्रतिशत तथा सर्वसाधारणबाट निक्षेप संकलन गर्ने “घ” वर्गका लघुवित्त वित्तीय संस्थाहरूले आफ्नो कुल निक्षेप दायित्वको ४ प्रतिशत वैधानिक तरलता अनुपात कायम गर्नुपर्ने व्यवस्था रहेकोमा आ.व.२०७८/७९ मा सम्पूर्ण लघुवित्त वित्तीय संस्थाहरूले उक्त व्यवस्था पालना गरेको देखिन्छ ।

#### ३.२.९ कर्जामा औषत ब्याजदर प्रतिशत

यस बैंकबाट “घ” वर्गको इजाजतपत्र प्राप्त लघुवित्त वित्तीय संस्थाहरूलाई जारी गरीएको एकीकृत निर्देशन, २०७९ को निर्देशन नं. १४/०७९ को बुँदा नं.२(क) बमोजिम लघुवित्त वित्तीय संस्थाहरूले आफ्ना ग्राहकसँग लिने ब्याजदर अधिकतम १५ प्रतिशतसम्म निर्धारण गर्न सक्ने व्यवस्था रहेकोमा सम्पूर्ण संस्थाहरूले उक्त व्यवस्थाको पालना गरेको देखिन्छ ।

#### ३.२.१० नेपाल राष्ट्र बैंकमा पठाउनुपर्ने विवरण सम्बन्धमा

यस बैंकबाट “घ” वर्गको इजाजतपत्र प्राप्त लघुवित्त वित्तीय संस्थाहरूलाई जारी गरीएको एकीकृत निर्देशन, २०७९ को निर्देशन नं.९/०७९ बमोजिम तथ्यांक विवरणहरू यस बैंकमा पेश गर्नु पर्ने व्यवस्था रहेकोमा सम्पूर्ण लघुवित्त वित्तीय संस्थाहरूले आवश्यक कागजात तथा वित्तीय विवरणहरू पठाउने गरेको देखिन्छ । केही संस्थाहरूले तोकिएको समयमा वित्तीय विवरण पेश गर्ने नगरेकोमा ताकेता गरी प्राप्त गर्ने गरेको छ ।

#### ३.३ वार्षिक साधारणसभा प्रयोजनका लागि वित्तीय विवरण प्रकाशन गर्न सहमति प्रदान गर्दा दिइएका निर्देशनहरू

लघुवित्त वित्तीय संस्थाहरूको बाह्य लेखापरीक्षण प्रतिवेदनको आधारमा गैरस्थलगत सुपरिवेक्षण प्रतिवेदन तयार गरी वार्षिक साधारणसभा प्रयोजनका लागि वित्तीय विवरण प्रकाशन गर्न स्वीकृति प्रदान गर्दा विभिन्न ऐनहरू तथा यस बैंकबाट “घ” वर्गको इजाजतपत्रप्राप्त लघुवित्त वित्तीय संस्थाहरूलाई जारी गरिएको एकीकृत निर्देशन, २०७९ बमोजिम देहायका मुख्य मुख्य निर्देशनहरू दिइएको छ ।

### ३.३.१ पूँजी तथा पूँजीकोष सम्बन्धी निर्देशन

- बैंक तथा वित्तीय संस्था सम्बन्धी ऐन, २०७३ को दफा ९ को उपदफा (१) मा उल्लेख भए बमोजिम संस्थामा सर्वसाधारणको शेयर स्वामित्व अनुपात कम्तीमा ३० प्रतिशत कायम गर्नु हुन ।
- यस बैंकबाट “घ” वर्गको लघुवित्त वित्तीय संस्थाहरूलाई जारी गरिएको एकीकृत निर्देशन, २०७९ को निर्देशन नं. १ को बुँदा नं. १२ उपबुँदा नं.३ (ख)मा भएको व्यवस्था बमोजिम कार्यक्षेत्र कायम गर्ने सम्बन्धमा भएको प्रगति विवरण पेश गर्नुहुन ।

### ३.३.२ कर्जा सम्बन्धी निर्देशन:

- नेपाल राष्ट्र बैंकबाट इजाजतपत्रप्राप्त “घ” वर्गका लघुवित्त वित्तीय संस्थाहरूलाई जारी गरिएको एकीकृत निर्देशन, २०७९ को निर्देशन नं. ३/०७९ को बुँदा नं. २ मा भएको व्यवस्था बमोजिम एकल ग्राहक कर्जा सीमा ननाघ्ने गरी मात्र कर्जा प्रवाह गर्नु हुन ।
- यस बैंकबाट इजाजतपत्रप्राप्त “घ” वर्गको वित्तीय संस्थाहरूलाई जारी भएको एकीकृत निर्देशन २०७९, को निर्देशन नं. ३/०७९ को बुँदा नं. २ (ग) बमोजिम समूहमा आवद्ध भएको सदस्यलाई एकै अवधिमा समूह कर्जा वा धितो कर्जामध्ये कुनै एक कर्जा मात्र प्रवाह गर्नुपर्ने व्यवस्था पूर्ण रूपमा लागू गर्नुहुन ।
- यस बैंकबाट जारी गरिएको एकीकृत निर्देशन, २०७९ को निर्देशन ३/०७९ को बुँदा नं. २(ज) मा भएको व्यवस्था बमोजिम सीमा भन्दा बढी प्रवाह भएको कर्जा पहिचान गरी सीमा भित्र कायम गराउनुहुन ।
- नेपाल राष्ट्र बैंकबाट इजाजतपत्रप्राप्त “घ” वर्गको वित्तीय संस्थाहरूलाई जारी भएको एकीकृत निर्देशन २०७९ को निर्देशन नं.६/०७९ को निर्देशन नं. ६(४) बमोजिमको जोखिम व्यवस्थापन समितिलाई निष्क्रिय कर्जा घटाउने तर्फ थप सक्रिय र प्रभावकारी बनाउनु हुन । साथै, संस्थामा निष्क्रिय कर्जा अनुपात बढ्दै गएको सन्दर्भमा निष्क्रिय कर्जा व्यवस्थापन गर्न आवश्यक योजना पेश गर्नु हुन ।

### ३.३.३ संस्थागत सुशासन सम्बन्धी निर्देशन

- बैंक तथा वित्तीय संस्था सम्बन्धी ऐन, २०७३ को दफा १४ को उपदफा (३) मा भएको व्यवस्था बमोजिम संस्थाले स्वतन्त्र सञ्चालक नियुक्त गर्नु हुन ।
- कम्पनी ऐन, २०६३ को दफा ८६(२) मा भएको व्यवस्था बमोजिम महिला सञ्चालक नियुक्त गरी जानकारी गराउनुहुन ।
- नेपाल राष्ट्र बैंकबाट इजाजतपत्रप्राप्त “घ” वर्गका लघुवित्त वित्तीय संस्थाहरूलाई जारी गरिएको एकीकृत निर्देशन, २०७९ को निर्देशन नं. ६/०७९ को बुँदा नं. २ को उपबुँदा नं. (ग) मा उल्लेख भएबमोजिम System Audit गराउनु हुन ।
- नेपाल राष्ट्र बैंकबाट इजाजतपत्रप्राप्त “घ” वर्गका लघुवित्त वित्तीय संस्थाहरूलाई जारी गरिएको एकीकृत निर्देशन, २०७९ को निर्देशन नं. ६/०७९ को बुँदा नं. ६ को उपबुँदा नं. (२) मा व्यवस्था भएबमोजिम लेखापरीक्षण समितिको बैठक ३ महिनामा कम्तीमा एक पटक बस्ने गर्नु हुन ।
- नेपाल राष्ट्र बैंकबाट इजाजतपत्रप्राप्त “घ” वर्गका लघुवित्त वित्तीय संस्थाहरूलाई जारी गरिएको एकीकृत निर्देशन, २०७९ को निर्देशन नं. ६/०७९ को निर्देशन नं. २(ग) बमोजिम संस्थाले कम्तीमा २ वर्षमा सबै शाखा कार्यालयहरूको आन्तरिक लेखापरीक्षण सम्पन्न गर्नुपर्ने व्यवस्थाको पूर्णपालना गर्नुहुन ।



### ३.३.४ वित्तीय विवरण तथा कोषहरूसँग सम्बन्धित निर्देशनहरू:

- नेपाल राष्ट्र बैंकबाट इजाजतपत्रप्राप्त “घ” वर्गका लघुवित्त वित्तीय संस्थाहरूलाई जारी गरिएको एकीकृत निर्देशन, २०७९ को निर्देशन नं. ६/०७९ को बुँदा नं. ५ मा संस्थाले आफ्ना कर्मचारीहरूको दक्षता अभिवृद्धिका लागि प्रत्येक वर्ष गत आर्थिक वर्षको कर्मचारीको कुल तलबभत्ता खर्चको न्यूनतम ३ प्रतिशत रकम तालिम तथा वृत्ति विकासमा खर्च गर्नु हुन ।
- नेपाल राष्ट्र बैंकबाट इजाजतपत्रप्राप्त “घ” वर्गका लघुवित्त वित्तीय संस्थाहरूलाई जारी गरिएको एकीकृत निर्देशन, २०७९ को निर्देशन नं. ४/०७९ को बुँदा नं. १ उपबुँदा नं. (ज) (आ) मा उल्लेख भएबमोजिमका क्षेत्रमा भएका खर्चहरूलाई मात्र ग्राहक संरक्षण कोषमा खर्च लेखाइकन गर्नुहुन ।
- नेपाल राष्ट्र बैंकबाट इजाजतपत्रप्राप्त “घ” वर्गका लघुवित्त वित्तीय संस्थाहरूलाई जारी गरिएको एकीकृत निर्देशन, २०७९ को निर्देशन नं. ४/०७८ को बुँदा नं. १ उपबुँदा नं. (ज) (आ) मा उल्लेख भएबमोजिम ग्राहक संरक्षण कोषमा खर्च नभएको रकम Earmark गरी छुट्टै लगानी गर्नु हुन ।
- यस बैंकबाट इजाजतपत्रप्राप्त “घ” वर्गका लघुवित्त वित्तीय संस्थाहरूलाई जारी गरिएको एकीकृत निर्देशन, २०७९ को निर्देशन नं. ८ को बुँदा नं. २ बमोजिम हुनेगरी संगठित संस्थाको शेयरमा गरेको लगानी तीन महिनाभित्र विनिवेश गर्नुहुन ।

### ३.३.५ ब्याजदर तथा सेवा शुल्क सम्बन्धी निर्देशनहरू

- नेपाल राष्ट्र बैंकबाट इजाजतपत्रप्राप्त “घ” वर्गका लघुवित्त वित्तीय संस्थाहरूलाई जारी गरिएको एकीकृत निर्देशन, २०७९ को निर्देशन नं. १९/०७९ को बुँदा नं. २ मा भएको व्यवस्था बमोजिम मात्र सेवा शुल्क लिने गर्नु हुन ।

### ३.३.६ कर्जा सूचना सम्बन्धी निर्देशनहरू

- यस बैंकबाट इजाजतपत्रप्राप्त “घ” वर्गको वित्तीय संस्थाहरूलाई जारी भएको एकीकृत निर्देशन, २०७९ को निर्देशन नं. ११(३) अनुसार कर्जा प्रवाह गर्न, पुरानो कर्जा नवीकरण गर्न, पुनरसंरचना वा पुनरतालिकीकरण गर्नु अगावै ऋणी/ग्राहकको बारेमा केन्द्रबाट अनिवार्य रूपमा कर्जा सूचना लिने व्यवस्था मिलाउनुहुन ।
- संस्थाको वित्तीय विवरणमा रहेको कर्जाको विवरण कर्जा सूचना केन्द्रको कर्जा विवरणसँग एकरूपता हुने गरी आवधिक रूपमा Reconcile गर्नु हुन ।

### ३.३.७ अन्य निर्देशनहरू:

- नेपाल राष्ट्र बैंकबाट इजाजतपत्रप्राप्त “घ” वर्गका लघुवित्त वित्तीय संस्थाहरूलाई जारी गरिएको एकीकृत निर्देशन, २०७९ को निर्देशन नं. १०/०७९ को बुँदा नं. ६ बमोजिम इजाजतपत्रप्राप्त कुनै एक संस्थाको संस्थापक शेयरमा लगानी गर्दा चुक्ता पुँजीको बढीमा २५ प्रतिशत र अन्य इजाजतपत्रप्राप्त संस्थाको संस्थापक शेयरमा चुक्ता पुँजीको १० प्रतिशत मात्र लगानी गर्न सकिने व्यवस्था रहेकोले उक्त संस्थाले उल्लिखित सीमाभन्दा बढी संस्थापक शेयर धारण गरे/नगरेको यकीन गरी सो सीमाभन्दा बढी भएमा सो सीमाभित्र नल्याएसम्म प्रस्तावित लाभांश(नगद तथा बोनस शेयर) वितरण रोक्का राख्ने व्यवस्था मिलाउनु हुन ।
- नेपाल राष्ट्र बैंकबाट इजाजतपत्रप्राप्त “घ” वर्गको वित्तीय संस्थाहरूलाई जारी भएको एकीकृत निर्देशन, २०७९ को निर्देशन नं. १८/०७९ पूर्ण रूपमा पालना गर्नुहुन ।

## खण्ड (४) विशेष तथा अनुगमन निरीक्षण

### ४.१ विशेष तथा अनुगमन निरीक्षण

नेपाल राष्ट्र बैंक निरीक्षण तथा सुपरिवेक्षण विनियमावली, २०७४ बमोजिम गैर-स्थलगत सुपरिवेक्षण, प्रतिवेदन कार्यान्वयन फाँट, सार्वजनिक सञ्चार माध्यम, विभिन्न सरकारी एवम् अन्य निकायहरूको अनुरोध/निर्देशन/आदेश, उजुरी एवम् अन्य स्रोतबाट प्राप्त जानकारीको आधारमा कुनै संस्थामा निक्षेपकर्ताको हित विपरित कार्य भइरहेको वा अनियमितता भइरहेको वा संस्था सुचारू रूपले सञ्चालन नभएको वा सर्वसाधारणलाई गलत सूचना प्रवाह गरिरहेको वा जोखिम विवरण (रिस्क प्रोफाइल) मा अप्रत्यासित परिवर्तन भएको भन्ने विभागलाई लागेमा त्यस्तो लघुवित्त वित्तीय संस्थाको जोखिमका क्षेत्रहरू समेटी विशेष निरीक्षण कार्य गर्ने तथा यस्तो निरीक्षण आकस्मिक रूपमा पनि गर्न सकिने व्यवस्था गरिएको छ ।

आर्थिक वर्ष २०७९/८० मा आवश्यकता अनुसार लघुवित्त वित्तीय संस्थाहरूको विशेष स्थलगत निरीक्षण गर्ने कार्य योजना रहेकोमा सो अवधिमा देहाय बमोजिमको ३ वटा लघुवित्त वित्तीय संस्थाहरूको विशेष स्थलगत निरीक्षण सम्पन्न गरिएको छ ।

#### तालिका १५

आर्थिक वर्ष २०७९/८० मा विशेष निरीक्षण गरिएका लघुवित्त वित्तीय संस्थाहरूको विवरण

सि.नं.	संस्थाको नाम	कार्यदिन	देखि	सम्म
१	आरएमडिसी लघुवित्त वित्तीय संस्था लि.	काठमाडौं	२०७९।०८।०८	२०७९।०८।०८
२	छिमेक लघुवित्त वित्तीय संस्था लि.	काठमाडौं	२०८०।०९।११	२०८०।०९।१३
३	निर्धन उत्थान लघुवित्त वित्तीय संस्था लि.	काठमाडौं	२०८०।०९।१८	२०८०।०९।२०

नेपाल राष्ट्र बैंक निरीक्षण तथा सुपरिवेक्षण विनियमावली, २०७४ मा स्थलगत निरीक्षण तथा गैर-स्थलगत सुपरिवेक्षण प्रतिवेदनमा औल्याइएका कैफियतहरूको सुधार गर्न दिईएका निर्देशनहरूको कार्यान्वयनको सम्बन्धमा बैंक वा वित्तीय संस्थाले पेश गरेको कागजात प्रति विभाग विश्वस्त हुन चाहेमा वा विभागले अनुगमन निरीक्षण आवश्यक ठानेमा बैंक वा वित्तीय संस्थामा गई वा विस्तृत विवरण वा सूचनाहरू विभागमा भिकाई अनुगमन निरीक्षण कार्य गर्न सक्ने व्यवस्था गरिएको छ । सोही व्यवस्था बमोजिम आ.व.२०७९/८० मा ८ वटा संस्थाको अनुगमन निरीक्षण गर्ने कार्ययोजना रहेकोमा देहाय बमोजिमका ४ वटा संस्थाहरूको अनुगमन निरीक्षण कार्य सम्पन्न भएको छ ।

#### तालिका १६

आर्थिक वर्ष २०७९/८० मा अनुगमन निरीक्षण गरिएका लघुवित्त वित्तीय संस्थाहरूको विवरण

सि.नं.	संस्थाको नाम	कार्यदिन	देखि	सम्म
१	विपिडब्लु लघुवित्त वित्तीय संस्था लि.	काभ्रेपलाञ्चोक	२०७९।०७।२०	२०७९।०७।२१
२	सुर्योदय बोमी लघुवित्त वित्तीय संस्था लि.	काभ्रेपलाञ्चोक	२०७९।०९।२५	२०७९।०९।२६
३	विन नेपाल लघुवित्त वित्तीय संस्था लि.	सिन्धुपाल्चोक	२०८०।०९।२०	२०८०।०९।२१
४	छिमेक लघुवित्त वित्तीय संस्था लि.	काठमाडौं	२०८०।०२।३१	२०८०।०३।०१

## खण्ड (५) कार्यान्वयन (Enforcement)

यस बैंकबाट इजाजतपत्र प्राप्त “घ” वर्गका लघुवित्त वित्तीय संस्थाहरूको समष्टिगत स्थलगत निरीक्षण, विशेष निरीक्षण तथा गैरस्थलगत सुपरिवेक्षणका क्रममा दिइएका निर्देशनहरूको पालना भए/नभएको सम्बन्धमा यस विभागको कार्यान्वयन फाँटबाट अनुगमन गर्ने गरिएको छ। अनुगमनका क्रममा नियमित रूपमा तीनमहले कार्यान्वयन प्रतिवेदन तयार गरी कार्यान्वयन हुन बाँकी रहेका कैफियतहरूको सम्बन्धमा थप निर्देशनहरू दिने गरिएको छ। साथै, वित्तीय संस्थाको समग्र विवरणसहितको अर्द्धवार्षिक कार्यान्वयन प्रतिवेदन समेत तयार गर्ने गरिएको छ।

### ५.१ कार्यान्वयन हुन बाँकी मुख्य कैफियतका निर्देशनहरू:

- कर्मचारी सेवा सुविधा समितिबाट जनशक्ति व्यवस्थापन सम्बन्धी कार्यहरू भर्ना, छनौट, नियुक्ति, पदस्थापना, सरुवा, बढुवा, वृत्ति विकास, कार्य सम्पादन मूल्याङ्कन, पुरस्कार तथा सजाय र श्रम सम्बन्ध सम्बन्धी योजना, नीति तथा मापदण्डहरू तयार गर्ने, कर्मचारी नीति तथा कार्यरत कर्मचारी संरचनाको समीक्षा गर्ने र Succession Planning तयार गरी सञ्चालक समिति समक्ष पेश गर्न।
- वित्तीय संस्थामा रिक्त रहेका व्यवस्थापकीय तहका पदहरू रिक्त भएको तीन महिनाभित्र अनिवार्य रूपमा पदपूर्ति गर्न।
- Reputation Risk, Strategic Risk, AML/CFT Risk, Legal Risk जस्ता जोखिमहरूको पहिचान गरी उक्त जोखिम व्यवस्थापन गर्न पर्याप्त नीति, कार्यविधि तर्जुमा गर्न।
- जोखिम व्यवस्थापनका लागि Disaster Recovery Plan र Business Continuity Plan तर्जुमा गर्न।
- यस बैंकबाट इजाजतपत्रप्राप्त “घ” वर्गका लघुवित्त वित्तीय संस्थाहरूलाई जारी गरिएको एकीकृत निर्देशन, २०७९ को निर्देशन नं ६ को बुँदा नं ६ मा व्यवस्था भए अनुसार गठन भएका लेखापरीक्षण समिति, कर्मचारी सेवा सुविधा समिति, जोखिम व्यवस्थापन समिति र सम्पत्ति शुद्धीकरण अनुगमन समितिलाई तोकिएको काम कर्तव्य र उत्तरदायित्व अनुसार सञ्चालक समितिलाई सुझाव उपलब्ध गराउनु हुन र यी आन्तरिक समिति/ उपसमितिहरूलाई थप क्रियाशील बनाउनु हुन।
- नियमानुसार स्वतन्त्र सञ्चालकको अविलम्ब नियुक्त गरी यस बैंकलाई जानकारी दिन।
- संस्थामा दैनिक ज्यालादारीमा कार्यरत कार्यालय सहयोगी (Messenger) हरूको पारिश्रमिक एकरूपता गर्न र श्रम ऐन, २०७४ को दफा १६ को उपदफा (३) मा भएको व्यवस्था बमोजिम न्यूनतम ज्याला लागु गर्ने तत्काल निर्णय गरी यस बैंकलाई निर्णय प्रेषित गर्न।
- बैंक तथा वित्तीय संस्था सम्बन्धी ऐन, २०७३ को दफा ९(१) बमोजिम संस्थाको सर्वसाधारण तर्फको शेयर स्वामित्व ३० प्रतिशतभन्दा कम भएको हुँदा निर्देशनानुरूप चुक्ता पुँजी कायम गरी जानकारी दिन।
- संस्थाबाट प्रवाह हुने कर्जाको प्रयोजन तथा भाखा अवधिबीच तालमेल हुने गरी संस्थाको सम्बन्धित कार्यविधिहरूमा आवश्यक संशोधन गरी लागु गर्नुहुन।
- यस बैंकबाट इजाजतपत्रप्राप्त “घ” वर्गका लघुवित्त वित्तीय संस्थाहरूलाई जारी गरिएको एकीकृत

निर्देशन, २०७९ को निर्देशन नं. ३/०७९ को बुँदा नं. २ मा एउटा धितोका आधारमा एक भन्दा बढी व्यक्तिलाई कर्जा प्रवाह गर्न पाइने छैन । साथै, लघुवित्त वित्तीय संस्थाले यस व्यवस्था बमोजिमको कर्जा सीमा नघाघ्ने गरी कर्जा प्रवाह गर्नु पर्नेछ भन्ने व्यवस्थाको पूर्णरूपमा पालना गर्नु हुन ।

- यस बैंकबाट इजाजतपत्रप्राप्त “घ” वर्गका लघुवित्त वित्तीय संस्थालाई जारी गरिएको एकीकृत निर्देशन, २०७९ को निर्देशन नं. १५/०७९ को बुँदा नं. ३ (१) क बमोजिम कर्जा प्रवाह गर्दा ऋणबाट कट्टा गरी अनिवार्य वचत लिने कार्य अविलम्ब बन्द गर्नु हुन ।
- यस बैंकबाट इजाजतपत्रप्राप्त “घ” वर्गका लघुवित्त वित्तीय संस्थालाई जारी गरेको एकीकृत निर्देशन, २०७९ को निर्देशन नं. ६ को बुँदा नं. ९(क) मा भएको व्यवस्था बमोजिम संस्थाका सम्पूर्ण सञ्चालकहरुको Police Clearance Report लिई फाइल अद्यावधिक गर्नुहुन ।
- ऋणी र ऋणीको परिवारको बीमा गराउंदा सेवा प्रदायकहरुले प्रदान गर्ने सेवा र दरको तुलनात्मक अध्ययन गरी ऋणीको हितमा हुने गरी कार्य गर्नुहुन ।
- नेपाल राष्ट्र बैंकबाट इजाजतपत्रप्राप्त “घ” वर्गका लघुवित्त वित्तीय संस्थाहरुलाई जारी गरिएको एकीकृत निर्देशन, २०७९ को निर्देशन नं. १४/०७९ को बुँदा नं. ७ मा **संस्थाबाट प्रवाहित कर्जा/ सापटमा त्रैमासिक रुपमा ब्याज असुल गर्ने गरेको अवस्थामा बचत निक्षेपमा पनि ३/३ महिनामा सम्बन्धित खातामा ब्याज जम्मा गरिदिने व्यवस्था गर्नु पर्नेछ** भन्ने व्यवस्था बमोजिम संस्थाले प्रवाह गर्ने सम्पूर्ण कर्जामा मासिक रुपमा ब्याज असुल गर्ने प्रावधान रहेकोले संस्थामा रहेका सम्पूर्ण बचत खाताहरुमा मासिकरुपमा ब्याज रकम जम्मा गर्ने व्यवस्थाको पालना गर्नुहुन ।
- यस बैंकको निर्देशन बमोजिम तोकिएका तथ्याङ्क विवरणहरु नियमित रुपमा Supervisory Information System मा समेत पठाउने व्यवस्था गर्न ।
- Business Continuity and Disaster Recovery Planning Policy, Information Security Education Policy, IT Risk and Compliance Management Policy लगायत सूचना प्रविधि सम्बन्धी बनाउन बाँकी रहेका नीति तथा कार्यविधि तयार गरी जानकारी गराउन ।
- यस बैंकबाट लघुवित्त वित्तीय संस्थाहरुलाई जारी एकीकृत निर्देशन, २०७८ को निर्देशन नं. ३ को बुँदा नं. २ (क) र (ग) विपरीत हुने गरी कर्जा स्वीकृत गर्ने कार्यमा संलग्न (कर्जा सूची अनुसार कर्मचारीहरुलाई संस्थाको कर्मचारी सेवा विनियमावली बमोजिम कारवाही गरी ३ महिनाभित्र यस बैंकलाई जानकारी दिन ।
- राष्ट्रियस्तरका संस्थाले कम्तीमा तीन वर्षमा एक पटक System Audit गराउनुपर्नेछ भन्ने व्यवस्थाको पालना गरी System Audit गरिएको प्रतिवेदन पेश गर्न ।
- KYC फाइलमा सदस्यहरुको सम्पूर्ण आवश्यक कागजातहरु अद्यावधिक गर्न ।
- यस बैंकबाट इजाजतपत्रप्राप्त “घ” वर्गका लघुवित्त वित्तीय संस्थाहरुलाई जारी गरिएको एकीकृत निर्देशन, २०७९ को निर्देशन नं. ४/०७९ को बुँदा २ को उपबुँदा ज(आ) मा भएको निर्देशनको मर्म अनुरूप हुन गरी ग्राहक संरक्षण कोषबाट खर्च गर्न ।
- यस बैंकबाट इजाजतपत्रप्राप्त “घ” वर्गका लघुवित्त वित्तीय संस्थाहरुलाई जारी गरिएको एकीकृत निर्देशन, २०७९ को निर्देशन नं. ७ को बुँदा नं. ५ बमोजिम संस्थाले विद्यमान नीति, नियम तथा

कानूनी प्रावधानको दायराभित्र कार्य सम्पादन गरी आन्तरिक नियन्त्रण प्रणालीमा प्रभावकारिता ल्याउन ।

- संस्थाले आफ्ना सञ्चालक, प्रमुख कार्यकारी अधिकृत तथा अधिकृत स्तरका कर्मचारीहरु र निजका परिवारको नाममा रहेको चलअचल सम्पत्ति र बैंक तथा वित्तीय संस्थाबाट लिएको ऋणको विवरण हरेक आर्थिक वर्ष समाप्त भएको ३५ दिनभित्र अद्यावधिक गरी राख्न ।
- संस्थाले निष्क्रिय कर्जा व्यवस्थापनका लागि तयार गरेको कार्य योजनाको कार्यन्वयन तथा सो सम्बन्धमा भए/गरेका कार्यको नियमित अनुगमन गर्नुहुन ।
- संस्थाको Matching Error / Validation error का कारण अद्यावधिक नभएको कर्जा रकमको हिसाब मिलान गर्न कर्जा सूचना केन्द्रमा नियमित पत्राचार गरी हिसाब मिलान कार्य जारी राख्नु हुन ।
- कर्जा प्रवाह गर्नुपूर्व कर्जा सूचना केन्द्रबाट अनिवार्यरूपले कर्जा सूचना प्राप्त पश्चात् मात्र कर्जा प्रवाह गर्नु हुन ।
- यस बैंकबाट इजाजतपत्रप्राप्त “घ” वर्गका लघुवित्त वित्तीय संस्थालाई जारी गरेको एकीकृत निर्देशन, २०७९ को निर्देशन नं. ५/०७९ मा भएको व्यवस्था बमोजिम आवश्यक नीति तथा कार्यविधि तयार गरी सो अनुकुलको सांगठनिक संरचना समेत बनाई यथाशीघ्र जोखिम हेर्न छुट्टै विभाग तथा विभागीय प्रमुखको व्यवस्था गर्नु हुन ।

## खण्ड (६)

### नीति, योजना र आन्तरिक प्रशासन

#### ६.१ नीति, योजना र आन्तरिक प्रशासनसँग सम्बन्धित गतिविधि

यस विभागबाट लघुवित्त वित्तीय संस्थाहरुको स्थलगत निरीक्षण एवम् गैरस्थलगत सुपरिवेक्षण सम्बन्धी सम्पूर्ण कार्यहरु हुँदै आएको छ। यस विभागमा आर्थिक वर्ष २०७९/८० का लागि कार्यकारी निर्देशक १, निर्देशक २, उप-निर्देशक ११, सहायक निर्देशक २१, प्रधान सहायक ४, सहायक २ र कार्यालय सहयोगी १ गरी कुल ४२ जना कर्मचारीको दरवन्दी रहेकोमा २०८० असार मसान्तमा कार्यकारी निर्देशक १, निर्देशक २, उप-निर्देशक १३, सहायक निर्देशक २२, प्रधान सहायक ६, सहायक २ तथा कार्यालय सहयोगी २ (१ करार) गरी कुल ४७ जना कर्मचारी कार्यरत रहेका छन्।

यस विभागको उद्देश्य हासिल गर्न देहाय बमोजिमका ईकाइहरुको संरचना तयार गरी विभागका कार्यहरु सम्पादन भइरहेको छ।

(क) आन्तरिक प्रशासन

(ख) गैरस्थलगत सुपरिवेक्षण फाँट (१, २, ३, ४ र ५)

(ग) कार्यान्वयन फाँट (१, २, ३, ४, ५ र ६)

(घ) नीति योजना तथा गुनासो सुनुवाई फाँट

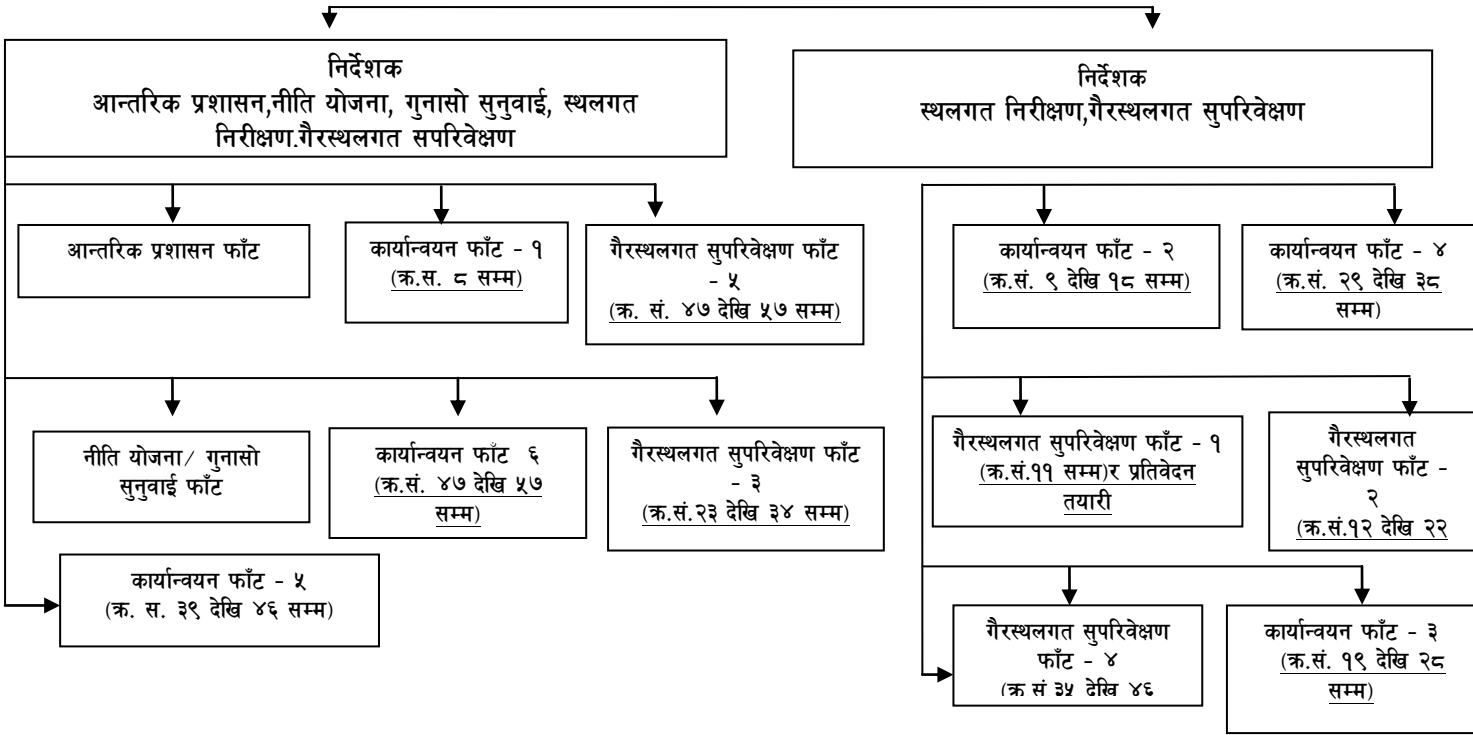
विभागको लागि आगामी आर्थिक वर्षमा कार्यान्वयन गर्ने वार्षिक कार्य योजनाको प्रस्ताव तयार गर्ने, मौद्रिक नीति, वित्तीय क्षेत्र रणनीति, बैंकको चालु रणनीतिक योजनाको सम्बन्धमा आवश्यक प्रतावहरु तयार पार्ने, विभागीय प्रगति विवरणहरु तयार गर्ने तथा सञ्चालक समितिबाट भएको निर्णयको कार्यान्वयन स्थितिको विवरणहरु त्रैमासिक रुपमा तयार गर्ने, ऋणी र ग्राहकबीचको गुनासोको व्यवस्थापन गर्ने, कार्य नीति योजना तथा गुनासो सुनुवाई फाँटले गर्दै आएको छ।

त्यसैगरी, आन्तरिक प्रशासन फाँटले स्वीकृत वार्षिक कार्ययोजना अनुसार कार्यक्रमहरु कार्यान्वयन गर्ने, लघुवित्त वित्तीय संस्थाहरुको समष्टिगत स्थलगत निरीक्षण, लक्षित स्थलगत निरीक्षण, अनुगमन तथा विशेष निरीक्षण एवम् भौतिक पूर्वाधार निरीक्षण गराउने, विभागसँग सम्बन्धित पत्राचारहरु गर्ने, विभागका कर्मचारीहरुको हाजिरी, बिदा तथा काज सरुवाको अभिलेख राख्ने र दैनिक विभागीय कार्य सञ्चालन सम्बन्धमा आवश्यक कार्यहरु सम्पादन गरी त्यस्ता काम कारवाहीहरुको अभिलेख अद्यावधिक राख्ने, समष्टिगत स्थलगत निरीक्षण, लक्षित स्थलगत निरीक्षण, विशेष तथा अनुगमन निरीक्षण कार्यका लागि कर्मचारीहरु खटाई भ्रमण आदेश जारी गर्ने जस्ता कार्यहरु गर्दै आइरहेको छ।

साथै, स्वीकृत कार्ययोजना बमोजिम लघुवित्त वित्तीय संस्थाका सञ्चालक समितिका पदाधिकारीहरु, उच्च व्यवस्थापन तहका कर्मचारीहरु लगायत अन्य कर्मचारीहरुसँग संस्थागत सुशासन, आन्तरिक नियन्त्रण र जोखिम व्यवस्थापन सम्बन्धमा साथै सम्पत्ति शुद्धीकरण, जोखिम व्यवस्थापन सम्बन्धमा अन्तरक्रिया कार्यक्रम र बैंकबाट जारी एकीकृत निर्देशन, प्रचलित ऐन, नियम तथा सुपरिवेक्षकीय विषयवस्तुमा अनुशिक्षण कार्यक्रम सञ्चालन गर्ने गरिएको छ।

नेपाल राष्ट्र बैंक  
लघुवित्त संस्था सुपरिवेक्षण विभाग  
संगठन तालिका

कार्यकारी निर्देशक



लघुवित्त वित्तीय संस्थाहरुको नाम, सञ्चालन मिति, पुँजी तथा अन्य प्रमुख वित्तीय सूचकाङ्कहरु  
आर्थिक वर्ष २०७९/८०

(रकम रु. करोडमा)

क्र.सं.	संस्थाको नाम	सञ्चालन मिति	पुँजीकोष अनुपात (%)	निष्कृत्य कर्जा अनुपात (%)	लघु उद्यम कर्जा/ कुल कर्जा (%)	वित्तीय स्रोत संकलन ( गुणामा)	औषत ब्याजदर अन्तर (%)
१	निर्धन उत्थान लघुवित्त वित्तीय संस्था लिमिटेड*	२०५६/०४/०१	१२.२२%	९.८७%	१६.०४%	७.६८	५.४७%
२	डिप्रोक्स लघुवित्त वित्तीय संस्था लिमिटेड	२०५८/०३/१९	१२.६३%	६.१५%	३०.१९%	६.७३	५.२६%
३	छिमेक लघुवित्त वित्तीय संस्था लिमिटेड*	२०५८/०८/१२	१७.४४%	१.७२%	१३.७७%	६.१०	५.७६%
४	स्वावलम्बन लघुवित्त वित्तीय संस्था लिमिटेड	२०५८/१०/०१	११.७९%	८.६६%	२७.४२%	७.६८	५.१३%
५	साना किसानविकास लघुवित्त वित्तीय संस्था लिमिटेड#	२०५८/११/०२	१५.७४%	०.६१%	-	९.९२	५.६८%
६	नेरुडे लघुवित्त वित्तीय संस्था लिमिटेड	२०६४/०३/०१	८.७४%	५.८०%	२९.०७%	९.०७	४.३९%
७	मिथिला लघुवित्त वित्तीय संस्था लिमिटेड	२०६६/०१/१६	१०.०४%	६.०४%	२१.३७%	८.४४	२.०२%
८	स्वरोजगार लघुवित्त वित्तीय संस्था लिमिटेड	२०६६/०९/०१	१२.४३%	४.७५%	१९.६६%	६.९२	४.४५%
९	फर्स्ट माइक्रोफाइनेन्स वित्तीय संस्था लिमिटेड#	२०६६/०९/१३	२०.२०%	०.६६%	-	४.७७	२.४४%
१०	कालिका लघुवित्त वित्तीय संस्था लिमिटेड	२०७६/०९/२३	१३.०६%	४.८५%	६.४२%	७.०७	३.०३%
११	मिमिरे लघुवित्त वित्तीय संस्था लिमिटेड	२०६७/०६/०७	८.९७%	४.७१%	३२.३४%	९.३६	३.०१%
१२	जनउत्थान सामुदायिक लघुवित्त वित्तीय संस्था लिमिटेड	२०६७/०७/२३	९.३५%	१३.६२%	२९.४१%	३.६७	०.८५%
१३	सुर्योदय बोमी लघुवित्त वित्तीय संस्था लिमिटेड	२०७७/१२/०३	१२.१८%	६.७८%	२२.५०%	७.३७	२.३९%
१४	लक्ष्मी लघुवित्त वित्तीय संस्था लिमिटेड	२०६९/०२/२२	९.७६%	८.३६%	१३.७७%	८.८९	६.६०%
१५	सिभिल लघुवित्त वित्तीय संस्था लिमिटेड	२०६९/०३/२१	८.८७%	२.३७%	१७.३२%	१०.०३	३.६६%
१६	विजय लघुवित्त वित्तीय संस्था लिमिटेड @	२०६९/१२/१५	१२.५१%	४.७१%	२५.३०%	१५.२८	३.६६%
१७	एनएमबि माइक्रोफाइनेन्स वित्तीय संस्था लिमिटेड@	२०६९/१२/१८	१७.७३%	९.५४%	३५.४६%	४.४५	४.५४%
१८	फरवार्ड कम्युनिटी माइक्रोफाइनेन्स वित्तीय संस्था लिमिटेड	२०७०/०२/०३	११.७७%	१०.५८%	२२.००%	७.३८	४.७१%
१९	ग्लोबल आईएमई लघुवित्त वित्तीय संस्था लिमिटेड	२०७०/०२/०५	११.७२%	४.४६%	२६.५९%	८.२२	५.५५%
२०	महुली लघुवित्त वित्तीय संस्था लिमिटेड	२०७७/०८/०८	१२.११%	४.९४%	८.२७%	७.६२	५.२९%
२१	मेरो लघुवित्त वित्तीय संस्था लिमिटेड	२०७०/०४/०३	१२.२७%	५.८४%	३३.२८%	७.१७	४.१८%
२२	समता लघुवित्त वित्तीय संस्था लिमिटेड	२०७०/०५/०९	१६.४४%	४.५१%	११.३३%	५.२७	४.९६%
२३	आरएसडिसी लघुवित्त वित्तीय संस्था लिमिटेड#	२०७०/०५/२६	१५.९०%	१.४०%	-	५.५३	२.३१%
२४	सामुदायिक लघुवित्त वित्तीय संस्था लिमिटेड	२०७१/०३/०१	१३.२२%	९.३८%	३.९५%	७.२३	४.००%
२५	नेशनल माइक्रोफाइनेन्स वित्तीय संस्था लिमिटेड	२०७१/०३/१८	११.३४%	५.९३%	२६.३१%	९.७९	३.५२%
२६	नेपाल ग्रामीण विकास लघुवित्त वित्तीय संस्था लिमिटेड@	२०७१/०४/३०	९.०७%	९.९५%	२८.३५%	५.६७	३.६२%
२७	विन नेपाल लघुवित्त वित्तीय संस्था लिमिटेड	२०७१/०७/०९	८.१०%	५.९३%	१३.०८%	१०.८४	२.८९%
२८	उन्नती माइक्रोफाइनेन्स वित्तीय संस्था लिमिटेड	२०७७/०३/२६	८.२१%	४.०४%	२६.८८%	११.८८	१.३२%
२९	नाडेप लघुवित्त वित्तीय संस्था लिमिटेड	२०७२/०२/०१	१०.४७%	१७.४८%	१५.५०%	६.६५	३.४१%
३०	सपोर्ट माइक्रोफाइनेन्स वित्तीय संस्था लिमिटेड	२०७२/०३/२७	८.८५%	३.५७%	२९.७९%	११.२६	३.४९%
३१	आरम्भ चौतारी लघुवित्त वित्तीय संस्था लिमिटेड	२०७२/०९/१९	६.६०%	३.५०%	१७.२६%	१०.८६	४.४३%



३२	आशा लघुवित्त वित्तीय संस्था लिमिटेड <sup>@</sup>	२०७३/०५/१३	१०.४४%	३.६०%	२६.४४%	१६.२०	३.७९%
३३	गुराँशा लघुवित्त वित्तीय संस्था लिमिटेड	२०७३/०८/०१	८.९९%	६.३६%	२९.१०%	१०.७३	३.२८%
३४	गणपति लघुवित्त वित्तीय संस्था लिमिटेड	२०७३/०८/२४	८.१४%	८.११%	१८.८६%	११.९६	४.२३%
३५	इन्फिनिटी लघुवित्त वित्तीय संस्था लिमिटेड	२०७३/१०/०७	१२.४९%	८.१५%	२८.९०%	६.३०	३.४२%
३६	स्वाभिमान लघुवित्त वित्तीय संस्था लिमिटेड	२०७४/०२/०८	९.१८%	४.१९%	१३.५७%	११.०५	४.२६%
३७	सबैको लघुवित्त वित्तीय संस्था लिमिटेड	२०७४/०३/३०	१०.२६%	४.४८%	२७.३७%	९.३३	५.६८%
३८	साधना लघुवित्त वित्तीय संस्था लिमिटेड	२०७४/०७/१३	८.५७%	३.८५%	३२.००%	१०.२८	४.८२%
३९	एनआईसी एसिया लघुवित्त वित्तीय संस्था लिमिटेड	२०७७/१२/०८	१६.०२%	६.२७%	२७.६०%	५.७३	४.०८%
४०	मनकामना लघुवित्त वित्तीय संस्था लिमिटेड	२०७७/०४/१०	१६.६३%	९.५७%	२९.१४%	४.९९	४.८६%
४१	समाज लघुवित्त वित्तीय संस्था लिमिटेड <sup>@</sup>	२०७५/०१/०२	११.३९%	४.५९%	११.९३%	८.९५	१.१०%
४२	महिला लघुवित्त वित्तीय संस्था लिमिटेड	२०७५/०७/०१	८.१५%	५.७४%	१९.६३%	१०.८४	६.१८%
४३	मानुषी लघुवित्त वित्तीय संस्था लिमिटेड	२०७५/०८/०१	८.११%	६.४१%	३२.३०%	११.९४	४.४७%
४४	युनिक नेपाल लघुवित्त वित्तीय संस्था लिमिटेड	२०७५/०९/०१	१०.३३%	१४.७१%	६.७७%	९.६२	६.४७%
४५	जाल्पा लघुवित्त वित्तीय संस्था लिमिटेड	२०७७/०८/१६	९.७२%	८.४५%	४.७९%	८.४३	६.०७%
४६	उपकार लघुवित्त वित्तीय संस्था लिमिटेड	२०७५/१२/११	११.०८%	२.३४%	३.७०%	८.०६	६.६२%
४७	धौलागिरि लघुवित्त वित्तीय संस्था लिमिटेड	२०७५/११/०७	९.४९%	४.०३%	१०.०२%	९.२४	२.८३%
४८	सिवाईसी नेपाल लघुवित्त वित्तीय संस्था लिमिटेड	२०७५/१२/०१	८.०३%	२.९७%	८.६३%	९.८०	३.६३%
४९	नेस्डो समृद्ध लघुवित्त वित्तीय संस्था लिमिटेड <sup>@</sup>	२०७५/११/२१	२२.८४%	७.७२%	६.१२%	३.१६	४.९२%
५०	स्वस्तिक लघुवित्त वित्तीय संस्था लिमिटेड	२०७५/१२/१२	११.१६%	२.४३%	१३.८५%	९.२६	५.४८%
५१	सृजनशील लघुवित्त वित्तीय संस्था लिमिटेड <sup>@</sup>	२०७५/१२/०१	१०.१०%	९.५४%	१८.३२%	११.४७	१०.१७%
५२	किसान लघुवित्त वित्तीय संस्था लिमिटेड	२०७७/०३/२९	१०.३८%	६.३७%	४.७५%	११.३१	२.६९%
५३	जीवन विकास लघुवित्त वित्तीय संस्था लिमिटेड	२०७७/०५/२२	११.४०%	२.३६%	१.७०%	६.८३	३.५५%
५४	विपिडव्यू लघुवित्त वित्तीय संस्था लिमिटेड	२०७६/०१/०२	१५.७२%	४.३४%	१.४९%	६.५५	१.६०%
५५	आत्मनिर्भर लघुवित्त वित्तीय संस्था लिमिटेड	२०७६/०१/०२	१८.५१%	९.२२%	३१.३१%	३.५०	६.६१%
५६	सुपर लघुवित्त वित्तीय संस्था लिमिटेड <sup>@</sup>	२०७६/१०/०१	-७३.४१%	८३.७१%	२.८८%	-	-४.२७%
५७	अभियान लघुवित्त वित्तीय संस्था लिमिटेड <sup>@</sup>	२०७६/०९/०१	१४.९९%	४.८९%	१२.११%	६.१२	०.८५%
	<b>जम्मा/औषट</b>		<b>१२.६०%</b>	<b>५.६०%</b>	<b>१७.६९%</b>	<b>८.४०</b>	<b>४.०१%</b>

\* सर्वसाधारणबाट निक्षेप संकलन गर्ने संस्थाहरु ।

# थोककर्जा प्रवाह गर्ने संस्थाहरु ।

@ अपरिष्कृत वित्तीय विवरणको आधारमा ।

लघुवित्त वित्तीय संस्थाहरूको प्रगति विवरण  
(२०८० असार मसान्त)

क्र.सं.	संस्थाको नाम	कार्यक्षेत्र भएको जिल्ला संख्या	सेवा पुगेको जिल्ला संख्या	कुल कर्मचारी संख्या	कुल शाखा संख्या	कुल केन्द्र संख्या	कुल समूह संख्या	कुल सदस्य संख्या	कुल ऋणी संख्या
१	निर्धन उत्थान लघुवित्त वित्तीय संस्था लिमिटेड*	७७	७७	११४३	१८५	२२६७२	४९३४२	४०३६८६	२२२३०९
२	डिप्रोक्स लघुवित्त वित्तीय संस्था लिमिटेड	७७	७३	६३८	१५६	२२२२१	४७१९२	२६२२४३	१३२६९८
३	छिमेक लघुवित्त वित्तीय संस्था लिमिटेड*	७७	६९	१२५७	१९७	२५१६८	१११०९७	४१९८१९	२३४९२८
४	स्वावलम्बन लघुवित्त वित्तीय संस्था लिमिटेड	७७	६१	७२५	१५५	१४४३१	६०९३१	२६०९५२	१५२९५५
५	साना किसानविकास लघुवित्त वित्तीय संस्था लिमिटेड#	७७	७६	१३६	११	१	०	०	०
६	नेरुडे लघुवित्त वित्तीय संस्था लिमिटेड	७७	३१	५९०	११३	१०८१५	५४७८२	१६०६७९	९४३००
७	मिथिला लघुवित्त वित्तीय संस्था लिमिटेड	८	८	१३७	४५	२४३६.२	९८३७.८	३५८५९	२३६१५
८	स्वरोजगार लघुवित्त वित्तीय संस्था लिमिटेड	७७	३६	४७४	९१	११०५१	६२१९२	१२५६९७	५६०७८
९	फर्स्ट माइक्रोफाइनेन्स वित्तीय संस्था लिमिटेड#	७७	३०	१९	२	०	०	०	०
१०	कालिका लघुवित्त वित्तीय संस्था लिमिटेड	७७	३६	४०७	१००	७८२१	३७३५७	७५४८६	३१०५४
११	मिमिरे लघुवित्त वित्तीय संस्था लिमिटेड	७७	६४	६७३	१५१	१०९८३	३३८४३	१३३६६८	५१४८९
१२	जनउत्थान सामुदायिक लघुवित्त वित्तीय संस्था लिमिटेड	१९	१९	२०७	३९	४११६	१४२८७	४६६१४	१७८१४
१३	सुर्योदय बोमी लघुवित्त वित्तीय संस्था लिमिटेड	७७	५५	७९४	१९२	१८४७७	१८४७७	१८३२६६	८६०४७
१४	लक्ष्मी लघुवित्त वित्तीय संस्था लिमिटेड	७७	५६	३९५	९०	८७११	१७९५५	१०६९३८	४५००९
१५	सिभिल लघुवित्त वित्तीय संस्था लिमिटेड	७७	३४	३५३	७५	७४१८	१४५१०	७५३५४	३९७६५
१६	विजय लघुवित्त वित्तीय संस्था लिमिटेड	७७	४४	५९२	१४७	१०५७३	२५२७४	१४३४७०	६६३८७
१७	एनएमवि माइक्रोफाइनेन्स वित्तीय संस्था लिमिटेड	७७	६८	५३६	१४८	१०६५०	३१०६१	१२१६९८	३३०२२
१८	फरवार्ड कम्युनिटी माइक्रोफाइनेन्स वित्तीय संस्था लिमिटेड	७७	४०	७७३	१५९	१९१०१	५८३६७.४	२८७०७६	१४४८१३
१९	ग्लोबलआईएमई लघुवित्त वित्तीय संस्था लिमिटेड	७७	५४	४७४	१२०	११३८६	४३३३३	१४८७५४	६५३३७
२०	महुली लघुवित्त वित्तीय संस्था लिमिटेड	७७	३४	२८२	६४	६२५८	२१६०६	८१३८७	४०७०४
२१	मेरो लघुवित्त वित्तीय संस्था लिमिटेड	७७	६४	६५१	१४९	१४०९७	४००८२	१६०३४९	९४२८६
२२	समता लघुवित्त वित्तीय संस्था लिमिटेड	७७	३०	२८९	६१	५१९८	१४४४०	७२७०३	३२९९९
२३	आरएसडिसी लघुवित्त वित्तीय संस्था लिमिटेड#	७७	३१	१८	४	०	०	०	१३५
२४	सामुदायिक लघुवित्त वित्तीय संस्था लिमिटेड	१०	१०	१५१	३७	३१७०	९५६६	३९९३४	१४३१७
२५	नेशनल माइक्रोफाइनेन्स वित्तीय संस्था लिमिटेड	७७	७७	८२०	१९६	१८१५९	३२१९१	२१७८६५	११३६१२
२६	नेपाल ग्रामीण विकास लघुवित्त वित्तीय संस्था लिमिटेड	७७	५६	८२५	१८९	९१८३	४८७९६	२४६५१३.९	९९३६२
२७	विन नेपाल लघुवित्त वित्तीय संस्था लिमिटेड	१३	९	८२	२१	१०९६	३३९३	१२७९८	६११२
२८	उन्नती माइक्रोफाइनेन्स वित्तीय संस्था लिमिटेड	७७	२८	२९८	८२	४५१९	७९२०	६९८३०	३०४४०
२९	नाडेप लघुवित्त वित्तीय संस्था लिमिटेड	७७	५४	२८६	८८	६२३१	३००६१	८०६८८	४४९२४
३०	सपोर्ट माइक्रोफाइनेन्स वित्तीय संस्था लिमिटेड	१४	८	८२	२५	१५५९	३६५७	१९७३९	११७१५
३१	आरम्भ चौतारी लघुवित्त वित्तीय संस्था लिमिटेड	७७	५३	५४३	१४०	८२५५	२८७०९	९७६६२	४३३०२
३२	आशा लघुवित्त वित्तीय संस्था लिमिटेड	७७	४५	५८१	१५६	११५५२	३१९६२	१३१९७५	७०२०३
३३	गुराँशा लघुवित्त वित्तीय संस्था लिमिटेड	१४	१२	९४	३३	१८१८	४७५१	१९९०३	११७२४
३४	गणपति लघुवित्त वित्तीय संस्था लिमिटेड	७७	२३	२०२	४३	३४६३	९८७५	४१९८३	२१५०३

३५	इन्फिनिटी लघुवित्त वित्तीय संस्था लिमिटेड	७७	४७	३४५	९१	११६९३	११६९३	९९४८०	४०२७७
३६	स्वाभिमान लघुवित्त वित्तीय संस्था लिमिटेड	१२	७	१८८	३६	२२६३	२७३७	३००५६	१६४३६
३७	सवैको लघुवित्त वित्तीय संस्था लिमिटेड	७७	४५	३११	९०	६९६०	६९६०	७६५६९	३८३४३
३८	साधना लघुवित्त वित्तीय संस्था लिमिटेड	७७	३१	३५२	९३	८०५२	२८८०६	१०४६६१	५०५२५
३९	एनआईसी एसिया लघुवित्त वित्तीय संस्था लिमिटेड	७७	७४	११०७	२८७	२२५९०	३५९५४	२०७५७६	९२३१२
४०	मनकामना लघुवित्त वित्तीय संस्था लिमिटेड	१२	९	१३१	३८	२०४५	५८५२	२२९११	८२९८
४१	समाज लघुवित्त वित्तीय संस्था लिमिटेड	३	३	३५	६	५३६	१७६१	७९७४	४०५४
४२	महिला लघुवित्त वित्तीय संस्था लिमिटेड	७७	३४	३५६	७०	६१२८	१९२५७	७५२६०	४१९९९
४३	मानुषी लघुवित्त वित्तीय संस्था लिमिटेड	७७	१४	२००	३६	२०५९	७५८७	३४२४९	१९३५४
४४	युनिक नेपाल लघुवित्त वित्तीय संस्था लिमिटेड	१०	६	२२९	४१	४७८२	२०६५१	८९१२०	४५०८४
४५	जाल्पा लघुवित्त वित्तीय संस्था लिमिटेड	७७	२९	५३१	१०४	८२०१	३१६१८	१०६७३३	४४४३७
४६	उपकार लघुवित्त वित्तीय संस्था लिमिटेड	१२	१०	१५३	३३	२८६९	१०१९६	४०३५९	२१९८५
४७	धौलागिरि लघुवित्त वित्तीय संस्था लिमिटेड	७७	२६	२१७	५४	३४१०	१२७५०	३८६२९	१७१९९
४८	सिवाईसी नेपाल लघुवित्त वित्तीय संस्था लिमिटेड	७७	७७	५०५	१२२	९२८२	२८६८१	११५६७१	५२५४७
४९	नेस्डो समृद्ध लघुवित्त वित्तीय संस्था लिमिटेड	७७	१७	२८०	५६	६२७८	१५६८४	७८४२२	३८५१६
५०	स्वस्तिक लघुवित्त वित्तीय संस्था लिमिटेड	८	५	५३	१२	९६९	४३७२	१३४८०	६३९७
५१	सृजनशील लघुवित्त वित्तीय संस्था लिमिटेड	७७	१०	१९१	३३	२८३२	१४३०३	४१८३८	२१७१५
५२	किसान लघुवित्त वित्तीय संस्था लिमिटेड	७७	५१	५००	१३७	९३५७	५०६६८	११८७५०	४९२०९
५३	जीवन विकास लघुवित्त वित्तीय संस्था लिमिटेड	७७	२४	९३०	१६०	१५६७१	८४१२३	३४३४५१	२०२६४२
५४	विपिडब्ल्यू लघुवित्त वित्तीय संस्था लिमिटेड	१३	१०	१८	५	३२३	१०८१	४०२७	२१६७
५५	आत्मनिर्भर लघुवित्त वित्तीय संस्था लिमिटेड	४	४	९२	२१	२६४०	७२२०	३६०९६	१४५८०
५६	सुपर लघुवित्त वित्तीय संस्था लिमिटेड	४	४	४२	२४	१५९९	५८३०	१६३६६	५६९९
५७	अभियान लघुवित्त वित्तीय संस्था लिमिटेड	७७	२१	२००	६०	२५३८	६०८७	२९७८६	१७६८७
	<b>जम्मा</b>	<b>७७</b>	<b>७७</b>	<b>२२४९३</b>	<b>५०७३</b>	<b>४४५६६६</b>	<b>१३९०७१८</b>	<b>६०१६०७३</b>	<b>२९८४४२०</b>

\* सर्वसाधारणबाट निक्षेप संकलन गर्ने संस्थाहरु ।

# थोक कर्जा प्रवाह गर्ने संस्थाहरु ।